

08 DE NOVEMBRO DE 2022 ▪ 20H

LEILÃO

Genetics

EMBRIÕES E SÊMEN



TRANSMISSÃO:



CANAL DO
CRIADOR

LOTE
01
EMBRIÕES

J.E.N. ILARA TN1 BONFIGLIOLI

RGD: BONF1141 | NASC.: 18/05/2020



LUDY DE GARÇA

FAJARDO DA GB

BITELO DA SS

J.E.N BRUMA TE

TAREFA DA SS

CAICARA TE DA USG

	DOADORA	ACASALAMENTO	QUANT. EMBRIÕES
1A	J.E.N ILARA TN BONFIGLIOLI	ATHILA DE NAVIRAÍ	12
1B	J.E.N ILARA TN BONFIGLIOLI	ATHILA DE NAVIRAÍ	12
1C	J.E.N ILARA TN BONFIGLIOLI	ATHILA DE NAVIRAÍ	12
1D	J.E.N ILARA TN BONFIGLIOLI	ATHILA DE NAVIRAÍ	12

ACASALAMENTO



ATHILA DE NAVIRAÍ

LOTE
02
EMBRIÕES

BELLATRIX FIV HRO

RGD: HRO5741 | NASC.: 17/03/2018



BRADO S. MARINA

ENLEVO DA MORUNG.

LANDAU DA DI GÊNIO

IZABELLA FIV FORT VR

DIMA DA DI GÊNIO

ENDDY TE DA FORT.VR

	DOADORA	ACASALAMENTO	QUANT. EMBRIÕES
2A	BELLATRIX FIV HRO	TALENTO FIV DO BONY	12
2B	BELLATRIX FIV HRO	TALENTO FIV DO BONY	12
2C	BELLATRIX FIV HRO	TALENTO FIV DO BONY	12

ACASALAMENTO



TALENTO FIV DO BONY

LOTE
03
EMBRIÕES

EMBAIXATRIZ FIV DA MATA

RGD: EAM6237 | NASC.: 01/01/2018



BASCO DA SM

JERU FIV DO BRUMADO

KAYAK TE MAFRA

LEGADA DA MATA

LIAKA DA RS I

UANUXA DA MATA

ACASALAMENTO 01



BITELO DS
(12 EMBRIÕES)

LOTE
04
EMBRIÕES

CARTILHA FIV CRL

RGD: NCRL155 | NASC.: 03/04/2018



BASCO DA SM

BITELO DA SS

TALENTO FIV DO BONY

MELOPEIA GUADALUPE

IHNERMA TE DO BONY

MAREA I TE

ACASALAMENTO 01



BITELO DS
(12 EMBRIÕES)

ACASALAMENTO 02



ATHILA DE NAVIRAÍ
(12 EMBRIÕES)

LOTE
05
EMBRIÕES

MADEMOISELLE OURO 2879

RGD: OURO2879 | NASC.: 17/07/2017



BASCO DA SM

BITELO DA SS

KAYAK TE MAFRA

VIATINA TE J. GALERA

LIAKA DA RS I

RYATNA 12 TE DA SABIÁ

ACASALAMENTO 01

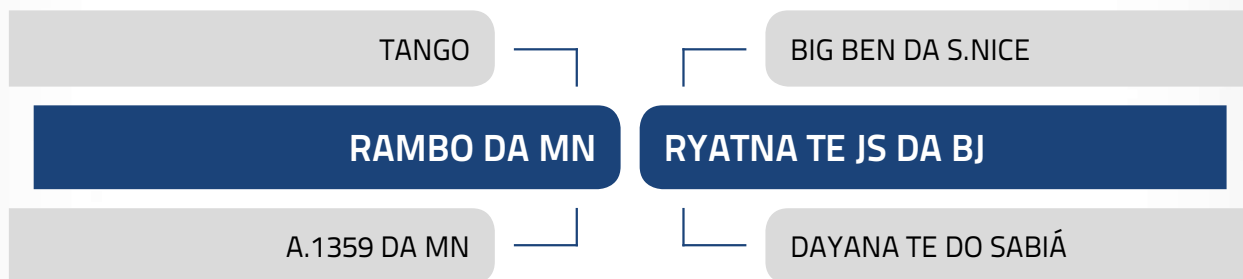


LANDAU DA DI GÊNIO
(12 EMBRIÕES)

LOTE
06
EMBRIÕES

CAMPECINA FIV DA 42

RGD: CLR5237 | NASC.: 06/02/2012



LOTE
07
EMBRIÕES

PLATINA-III FIV DA PAU D'ARCO

RGD: NON6762 | NASC.: 26/12/2017



LUDY DE GARÇA

BIG BEN DA S. NICE

BITELO DA SS

BRIZA XVII FIV DA MV

TAREFA DA SS

HASTA TE

ACASALAMENTO 01



Opositor da Di Gênio
(12 Embriões)

LOTE
08
EMBRIÕES

HERMIONE DA PAU D'ARCO

RGD: NON2327 | NASC.: 17/06/2012



LUDY DE GARÇA

LEGAT DA SABIÁ

BITELO DA SS

TÍPICA TE DASANAS

TAREFA DA SS

TÍPICA B. CORREIA

	DOADORA	ACASALAMENTO	QUANT. EMBRIÕES
8A	HERMIONE DA PAU D'ARCO	KAYAK TE MAFRA	12
8B	HERMIONE DA PAU D'ARCO	KAYAK TE MAFRA	12

ACASALAMENTO

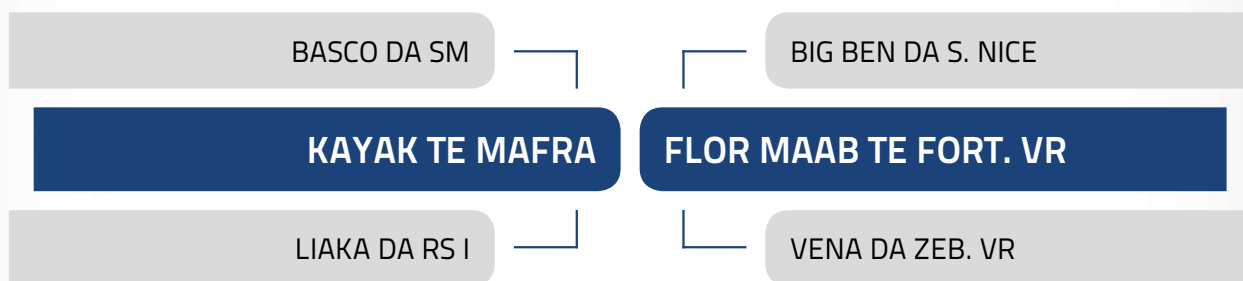


KAYAK TE MAFRA

LOTE
09
EMBRIÕES

VIKKI FIV FORT. VRJC

RGD: FORT7299 | NASC.: 15/01/2018



	DOADORA	ACASALAMENTO	QUANT. EMBRIÕES
9A	VIKKI FIV FORT. VRJC	LANDAU DA DI GÊNIO	12
9B	VIKKI FIV FORT. VRJC	LANDAU DA DI GÊNIO	12

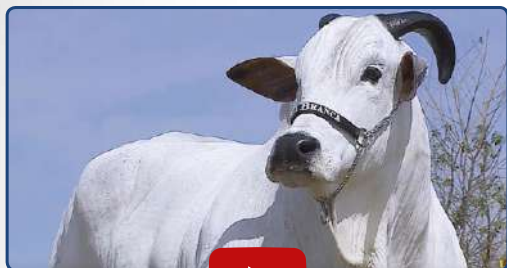


LOTE
10
EMBRIÕES

PACOTE GENÉTICA IZABELLA

BAHAMAS FIV BONFIGLIOLI

RGD: BONF1148 | NASC.: 05/09/2020



BASCO DA SM

ENLEVO DA MORUNG.

KAYAK TE MAFRA

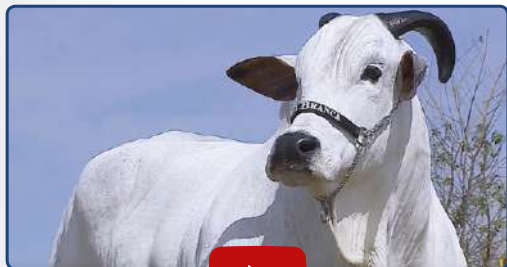
IZABELLA FIV FORT. VR

LIAKA DA RS I

ENDDY TE DA FORT. VR

BLUE MOON FIV BONFIGLIOLI

RGD: BONF1107 | NASC.: 16/06/2020



BASCO DA SM

ENLEVO DA MORUNG.

KAYAK TE MAFRA

IZABELLA FIV FORT. VR

LIAKA DA RS I

ENDDY TE DA FORT. VR

BEBELLA FIV BONFIGLIOLI

RGD: BONF1118 | NASC.: 19/06/2020



BASCO DA SM

ENLEVO DA MORUNG.

KAYAK TE MAFRA

IZABELLA FIV FORT. VR

LIAKA DA RS I

ENDDY TE DA FORT. VR

	DOADORA	ACASALAMENTO	QUANT. EMBRIÕES
10A	BAHAMAS FIV BONFIGLIOLI	OPOSITOR DA DI GÊNIO	12
	BLUE MOON FIV BONFIGLIOLI	OPOSITOR DA DI GÊNIO	9
	BEBELLA FIV BONFIGLIOLI	LANDAU DA DI GÊNIO	13
10B	BAHAMAS FIV BONFIGLIOLI	OPOSITOR DA DI GÊNIO	12
	BLUE MOON FIV BONFIGLIOLI	OPOSITOR DA DI GÊNIO	9
	BEBELLA FIV BONFIGLIOLI	LANDAU DA DI GÊNIO	14



LOTE
11
EMBRIÕES

PACOTE GENÉTICA VR

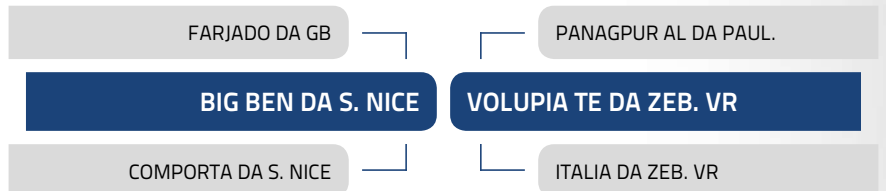
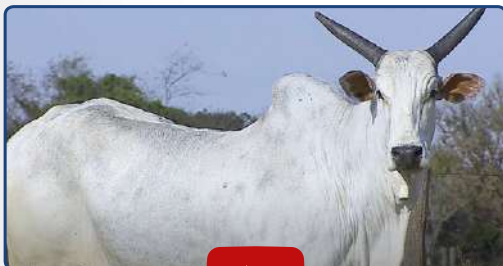
JULIANA VII ZEB VR

RGD: ZEBA1172 | NASC.: 09/04/2008



HINDIANA FIV FAROFA

RGD: RDG1717 | NASC.: 15/11/2009



BRUNA 3 FIV DA FC

RGD: GCFC A9556 | NASC.: 06/12/2010

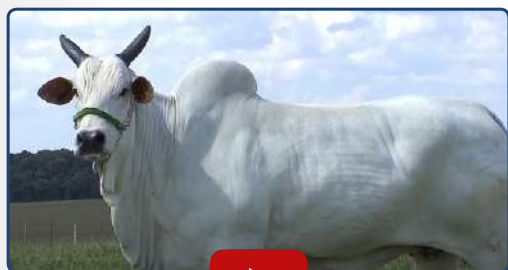


LOTE
11
EMBRIÕES

PACOTE GENÉTICA VR

HAIMAVATI DA PAU D'ARCO

RGD: NON 1920 | NASC.: 07/01/2012



PANAGPUR AL DA PAUL.

BIG BEN DA S. NICE

ENLEVO DA MORUNG.

ENDDY TE DA FORT. VR

VEDETE DA M.

VENA DA ZEB. VR

TEIA FIV FORT. VRJC

RGD: FORT7000 | NASC.: 03/02/2017



BRADO S. MARINA

ENLEVO DA MORUNG.

LANDAU DA DI GÊNIO

NAVE FIV FORT. VR

DIMA DA DI GÊNIO

VENA DA ZEB. VR

	DOADORA	ACASALAMENTO	QUANT. EMBRIÕES
11	JULIANA VII ZEB VR	LANDAU DA DI GÊNIO	8
	HINDIANA FIV FAROFA	KAYAK TE MAFRA	8
	BRUNA 3 FIV DA FC	KAYAK TE MAFRA	9
	HAIMAVATI DA PAU D ARCO	KAYAK TE MAFRA	15
	TEIA FIV FORT VRJC	KAYAK TE MAFRA	23

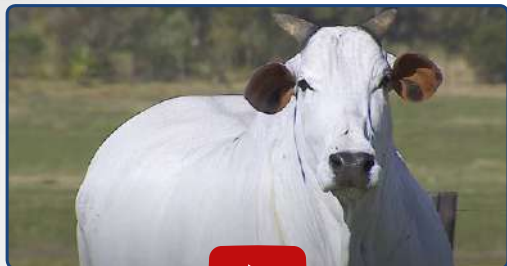


LOTE
12
EMBRIÕES

PACOTE JOVENS DOADORAS

FLOR FIV AL CANAÃ

RGD: NFHC543 | NASC.: 11/03/2017



BRADO S. MARINA

BASCO DA SM

LANDAU DA DI GÊNIO**VIOLETA N FHC10**

DIMA DA DI GÊNIO

FLOR MAAB TE FORT. VR

BENEDETTA FIV BONFIGLIOLI

RGD: BONF1032 | NASC.: 01/04/2020



BASCO DA SM

BITELO DA SS

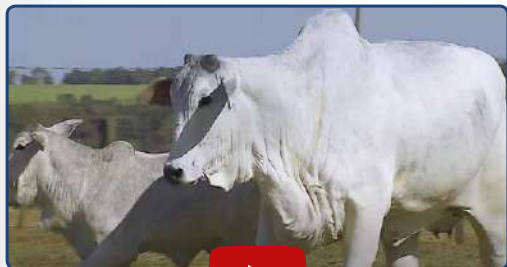
KAYAK TE MAFRA**HALOGRAFIA DA PAU D'ARCO**

LIAKA DA RS I

MARANI JS DA BJ TE

KAORY FIV HVP

RGD: HVP5673 | NASC.: 24/05/2019



BASCO DA SM

BITELO DA SS

KAYAK TE MAFRA**ISLA TE JMIL**

LIAKA DA RS I

TABATA DA M. CHUVA

C1171 FIV BONFIGLIOLI

RGD: BONF1171 | NASC.: 23/01/2021



PANAGPUR AL DA PAUL.

LANDAU DA DI GÊNIO

ENLEVO DA MORUNG.**KEDHIRA FIV HVP**

VEDETE DA M.

PREDILETA DA SANTAREM

LOTE
12
EMBRIÕES

PACOTE JOVENS DOADORAS

LADA FIV HVP

RGD: HVP6069 | NASC.: 19/06/2020



BRADO S. MARINA

JERU FIV DO BRUMADO

LANDAU DA DI GÊNIO

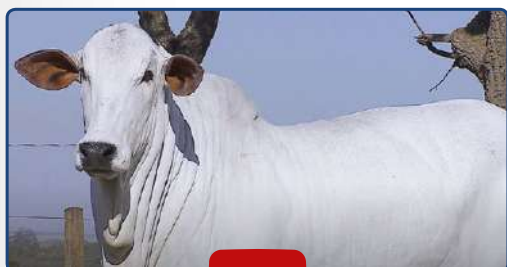
DUDA FIV DA SABIÁ

DIMA DA DI GÊNIO

ESPAÑHOLA IV AIMORE

CAYMAN FIV BONFIGLIOLI

RGD: BONF1169 | NASC.: 31/01/2021



BASCO DA SM

BIG BEN DA S. NICE

KAYAK TE MAFRA

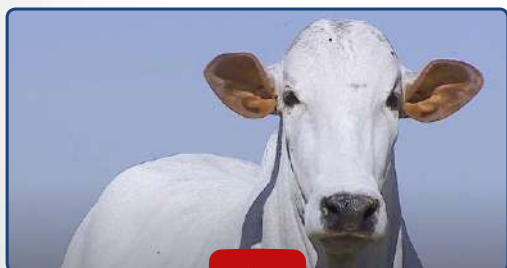
ENFEZADA 1 TN DO MURA

LIAKA DA RS I

GAORINA TE DA FAZ.

BARCELONA FIV BONFIGLIOLI

RGD: BONF1157 | NASC.: 30/11/2020



BASCO DA SM

LANDAU DA DI GÊNIO

TALENTO FIV DO BONY

SILLARA FORT. VRJC

IHNERMA TE DO BONY

CARANDA AGROZ

	DOADORA	ACASALAMENTO	QUANT. EMBRIÕES
12	FLOR FIV AL CANAÃ	KAYAK TE MAFRA	12
	BENEDETTA FIV BONFIGLIOLI	LANDAU DA DI GÊNIO	22
	KAORY FIV HVP	LANDAU DA DI GÊNIO	4
	C1171 FIV BONFIGLIOLI	LANDAU DA DI GÊNIO	6
	LADA FIV HVP	KAYAK TE MAFRA	14
	CAYMAN FIV BONFIGLIOLI	LANDAU DA DI GÊNIO	5
	BARCELONA FIV BONFIGLIOLI	LANDAU DA DI GÊNIO	1



LOTE
101
EMBRIÕES

CABR JULIE KARU 1855

RGD: CABR1855 | NASC.: 13/06/2012



JDH DAKOTA MANSO

MR. PILAR POI 75

JDH KARU MANSO 800

MISS PILAR 860

JDH LADY REM S. MANSO 707

MISS PILAR POI 236

ACASALAMENTO 01



MR V8 458/7 (NOBLE)
(12 EMBRIÕES)

ACASALAMENTO 02



JDH SIR LAWFORD
(12 EMBRIÕES)

ACASALAMENTO 03

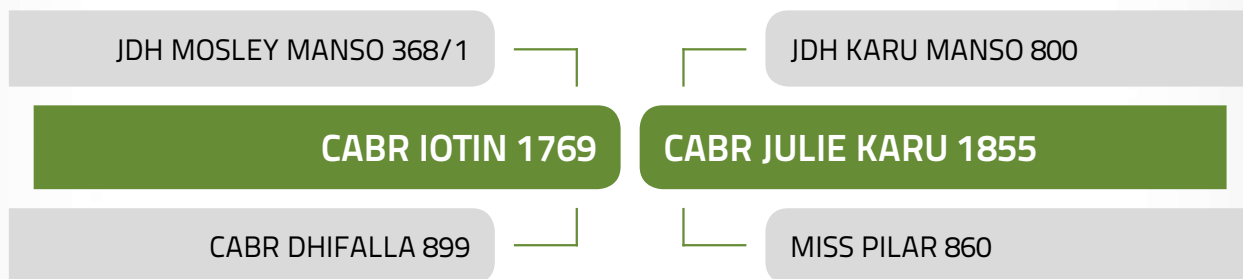


JDH BECKTON MANSO
(12 EMBRIÕES)

LOTE
102
EMBRIÕES

CABR PARTY 2527

RGD: CABR2527 | NASC.: 02/03/2017



LOTE
103
EMBRIÕES

CABR RAINHA 2821

RGD: CABR2821 | NASC.: 20/12/2018



JDH WELLINGTON MANSO 527/1

JDH KARU MANSO 800

CABR MUSSAMBE 2264

CABR JULIE KARU 1855

CABR DHIFALLA 899

MISS PILAR 860

ACASALAMENTO



JDH SIR LAWFORD
(8 EMBRIÕES)

LOTE
104
EMBRIÕES

CABR NOVA KARU 2345

RGD: CABR2345 | NASC.: 11/09/2015



JDH MR WOODMAN MANSO 578/6

JDH KARU MANSO 800

CABR MR FERRARI 1469

CABR JULIE KARU 1855

JDH AURORETTE MANSO 934/5

MISS PILAR 860

ACASALAMENTO



JDH WOODSON DE MANSO 206/7
(9 EMBRIÕES)

LOTE
105
EMBRIÕES

CABR PRISMA 2652

RGD: CABR2652 | NASC.: 12/12/2017



JDH MR ECHO MANSO

JDH KARU MANSO 800

JDH WELLINGTON MANSO 527/1

CABR GLORIA TN

JDH LADY ARIA MANSO

IPC V8 666-3 148-3

ACASALAMENTO



JDH BECKTON MANSO
(12 EMBRIÕES)

LOTE
106
EMBRIÕES

CABR FETICHE 1378

RGD: CABR1378 | NASC.: 23/02/2009



JJ RING CRATA 688/1

JDH KARU MANSO 800

MR. PILAR POI 75

IPC 800 GLORIA 154

JDH LADY LENTA MANSO

IPC V8 666-3 148-3

ACASALAMENTO 01



MR V8 458/7 (NOBLE)
(6 EMBRIÕES)

ACASALAMENTO 02



JDH MORGAN MANSO
(4 EMBRIÕES)

LOTE
107
EMBRIÕES

CABR LADY GO 1665

RGD: CABR1665 | NASC.: 01/11/2010



JDH SIR LIBERTY MANSO

JDH MADISON DE MANSO 737/4

JDH DROVER DE MANSO 962/6

JDH LADY EUDALEY MANSO 605/6

JDH LADY REMINGTON MANSO 194/4

JDH LADY TAG MANSO

ACASALAMENTO 01



CABR IOTIN 1769
(9 EMBRIÕES)

ACASALAMENTO 02



JDH BECKTON MANSO
(8 EMBRIÕES)

LOTE
108
EMBRIÕES

CABR LADY JUNO 1854

RGD: CABR1854 | NASC.: 11/06/2012



MR V8 202/3

TTT MR S CRATA 450

JDH MADISON DE MANSO 737/4

JDH LADY REGAL MANSO 561/5

JDH LADY REM J MANSO

JDH LADY GREGA MANSO

ACASALAMENTO



JDH WELLINGTON MANSO
(10 EMBRIÕES)

LOTE
109
EMBRIÕES

CABR LADY GUAPA 1583

RGD: CABR1583 | NASC.: 15/08/2010



JDH MADISON DE MANSO 737/4

JDH MR BRANDON MANSO

JDH MR AMOS MANSO 568/6

JDH MISS SUZANNE MANSO 745/6

JDH NATALIA DE MANSO 605/4

JDH ARMELLE MANSO

ACASALAMENTO 01



CABR MUSSAMBE 2264
(12 EMBRIÕES)

ACASALAMENTO 02



JDH DENTON MANSO 592/7
(7 EMBRIÕES)

LOTE
110
EMBRIÕES

CABR LADY INDIAN 1712

RGD: CABR1712 | NASC.: 05/01/2011



JDH MR ELLIOTT MANSO 761/2

JDH BRETT MANSO

JDH JOSIAH MANSO

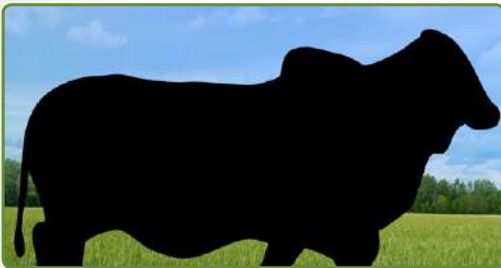
JDH LADY BILLY MANSO 789/6

JDH ANNISSA MANSO

JDH LADY DAU MANSO

CABR LADY IRENE 1714

RGD: CABR1714 | NASC.: 06/01/2011



JDH MR ELLIOTT MANSO 761/2

JDH SIR LIBERTY MANSO

JDH JOSIAH MANSO

JDH LADY IRENE MANSO 551/6

JDH ANNISSA MANSO

JDH LADY ASCOTT MANSO

CABR LADY IRME 1717

RGD: CABR1717 | NASC.: 09/01/2011



JDH MR ELLIOTT MANSO 761/2

JDH BRETT MANSO

JDH JOSIAH MANSO

JDH LADY BILLY MANSO 789/6

JDH ANNISSA MANSO

JDH LADY DAU MANSO

CABR LADY GLADYS 1606

RGD: CABR1606 | NASC.: 29/08/2010



JDH SIR ALEXO MANSO

JDH MADISON DE MANSO 737/4

JDH FRESNO MANSO

JDH MISS DECATUR MANSO 73/6

JDH LADY CLA MANSO

JDH LADY GIN MANSO

LOTE
110
EMBRIÕES

CABR LADY GLOIRE 1691

RGD: CABR1691 | NASC.: 17/12/2010



JDH MADISON DE MANSO 737/4

JDH SIR BHUTAN MANSO 498/6

JDH SIR LAWFORD 616/6

JDH LADY HELENE MANSO 552/6

JDH LADY BARA MANSO

JDH MS FLIPPIT MANSO

	DOADORA	ACASALAMENTO	QUANT. EMBRIÕES
110	CABR LADY INDIAN 1712	JDH DENTON MANSO	2
	CABR LADY INDIAN 1712	JDH WELLINGTON MANSO	5
	CABR LADY IRENE 1714	JDH DENTON MANSO	4
	CABR LADY IRENE 1714	MR V8 458/7 (NOBLE)	3
	CABR LADY IRENE 1714	MR V8 458/7 (NOBLE)	7
	CABR LADY IRME 1717	JDH WOODSON DE MANSO 206/7	1
	CABR LADY GLADYS 1606	JDH MORGAN MANSO	1
	CABR LADY GLADYS 1606	MR V8 380/6 (THE MACHINE)	4
	CABR LADY GLOIRE 1691	JDH LAYTON DE MANSO	1
CABR LADY GLOIRE 1691	JDH WELLINGTON MANSO	2	



LOTE
111
EMBRIÕES

1496 DA EAO

RGD: EAOH1496 | NASC.: 01/10/2013



CAIWARRA SUNRAY

MR.HCC 525/6

LANCEFIELD M BREAK

OPALA DA EAO

LANCEFIELD SELENA

9668 DA EAO

ACASALAMENTO

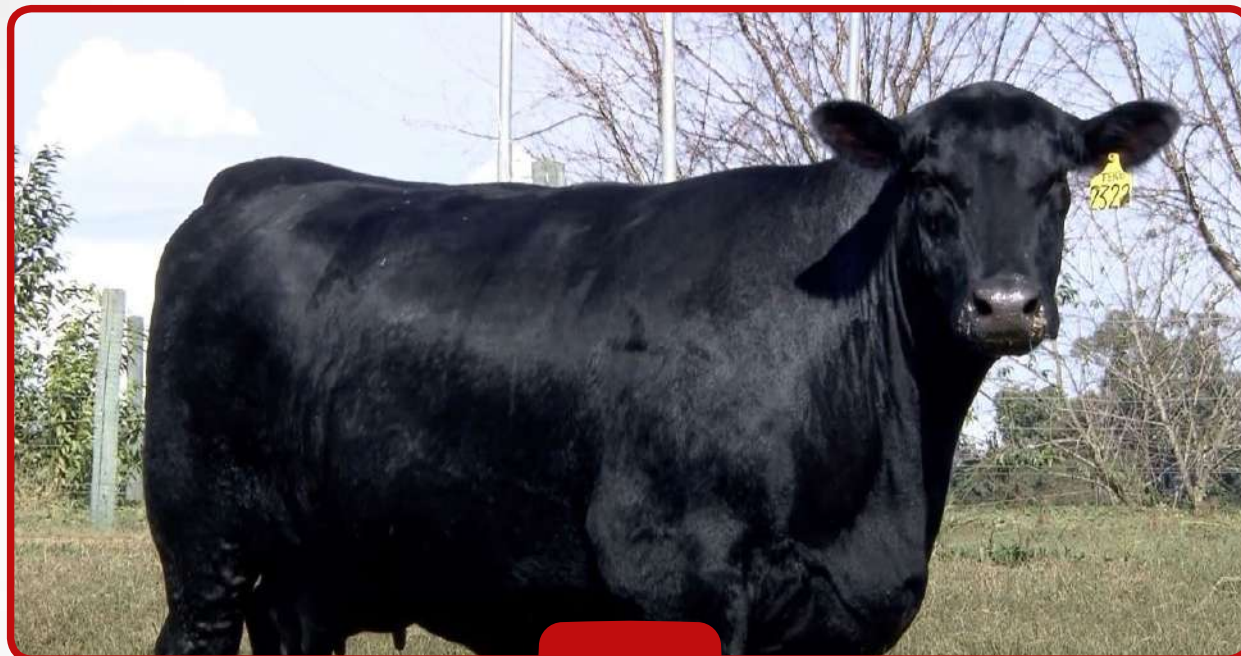


MR V8 458/7 (NOBLE)
(12 EMBRIÕES)

LOTE
201
EMBRIÕES

PWM VIRA 2322 EMBLYNETTE

REG: AAA +*18942455 | HBB: 207902 | NASC.: 02/04/2017



RITO 707 OF IDEAL 3407 7075
AAA +13066860 [RDF]

S A V BRAND NAME 9115
AAA #*16396519

S A V RENOWN 3439
AAA #+*17633839 [RDF]

S A V EMBLYNETTE 1006
AAA *16928520

S A V BLACKCAP MAY 4136
AAA *14739095

S A V EMBLYNETTE 7229
AAA #15688219

LEGENDA: # PATHFINDER + EMBRYO TRANSPLANT * PARENTS QUALIFIED

PRODUCTION														MATERNAL						CARCASS						ANGUS-ON-DAIRY VALUES		VALUES					
CED	BW	WW	YW	RADG	DMI	YH	SC	Doc	Claw	Angle	PAP	HS	HP	CEM	Milk	MkH	MW	MH	SEN	CW	Marb	RE	Fat	Carc	Usnd	\$AxH	\$AxJ	\$M	\$W	\$F	\$G	\$B	\$C
Acc %	Acc %	Acc %	Acc %	Acc %	Acc %	Acc %	Acc %	Acc %	Acc %	Acc %	Acc %	Acc %	Acc %	Acc %	Acc %	MkD	Acc %	Acc %	Acc %	Acc %	Acc %	Acc %	Acc %	Grp	Grp	%	%	%	%	%	%	%	%
Prog	Prog	Prog	Prog	Prog	Prog	Prog	Prog	Prog	Prog	Prog	Prog	Prog	Daus	Daus	Prog	Prog	Prog	Prog	%	10%	95%	10%	20%	55%	40%	40%	40%	10%	15%	95%	55%	50%	
-3	+2.7	+80	+131	+26	+1.04	+3	+0.05	+22	+35	+30	+1.81	+35	+11.1	+1	+21	-	+94	+2	-31	+58	+0.03	+74	+0.13	-	-	+83	+58	+63	+68	+97	+25	+123	+223
.32	.46	.40	.36	.29	.40	.37	.35	.26	.26	.23	.26	.23	.30	.32	.32	.35	.37			.36	.33	.33	.29			40%	40%	40%	10%	15%	95%	55%	50%
95%	80%	3%	10%	20%	75%	75%	95%	20%	3%	1%	75%	15%	55%	95%	80%	10%	60%	95%		10%	95%	20%	55%			40%	40%	40%	10%	15%	95%	55%	50%

Fonte: AMERICAN ANGUS ASSOCIATION 18/10/2022

ACASALAMENTO



SAV PRESIDENT 6847
(12 EMBRIÕES)

LOTE
202
EMBRIÕES

PWM VANDA 2307 EMBLYNETTE

REG: AAA +*18777007 | HBB: 213106 | NASC.: 17/03/2017



RITO 707 OF IDEAL 3407 7075
AAA +13066860

S A V BRAND NAME 9115
AAA #* 16396519

S A V RENOWN 3439
AAA #+*17633839

S A V EMBLYNETTE 1006
AAA *16928520

S A V BLACKCAP MAY 4136
AAA *14739095

S A V EMBLYNETTE 7229
AAA #15688219

LEGENDA: # PATHFINDER + EMBRYO TRANSPLANT * PARENTS QUALIFIED

PRODUCTION														MATERNAL						CARCASS						ANGUS-ON-DAIRY VALUES		VALUES							
CED	BW	WW	YW	RADG	DMI	YH	SC	Doc	Claw	Angle	PAP	HS	HP	CEM	Milk	MkH	MW	MH	SEN	CW	Marb	RE	Fat	Carc	Usnd	\$AxH	\$AxJ	\$M	\$W	\$F	\$G	\$B	\$C		
Acc %	Acc %	Acc %	Acc %	Acc %	Acc %	Acc %	Acc %	Acc %	Acc %	Acc %	Acc %	Acc %	Acc %	Acc %	Acc %	Acc %	Acc %	Acc %	Acc %	Acc %	Acc %	Acc %	Acc %	Grp Prog	Grp Prog	%	%	%	%	%	%	%	%		
Prog	Prog	Prog	Prog	Prog	Prog	Prog	Prog	Prog	Prog	Prog	Prog	Prog	Daus	Daus	%	Prog	Prog	Prog	%	Acc %	Acc %	Acc %	Acc %	Prog	Prog	%	%	%	%	%	%	%	%	%	%
+0	+1.8	+58	+102	+22	+91	-.1	+36	+5	+34	+40	+1.62	+33	+13.7	-1	+22	-	+44	-1	-9	+31	-.10	+99	-.028	-	-	+75	+61	+64	+53	+73	+26	+99	+192		
.33	.48	.41	.37	.30	.30	.41	.38	.35	.27	.27	.24	.27	.23	.31	.33	.36	.38			.37	.34	.34	.30	-	-	45%	40%	35%	45%	70%	90%	90%	85%		
90%	60%	40%	40%	55%	65%	95%	80%	90%	2%	10%	70%	10%	25%	95%	75%	55%	85%	45%	70%	95%	3%	10%													

Fonte: AMERICAN ANGUS ASSOCIATION 18/10/2022

ACASALAMENTO



SAV PRESIDENT 6847
(11 EMBRIÕES)

ANGUS



LOTE
203
EMBRIÕES

PWM VIRA 2322 EMBLYNETTE

REG: AAA +*18942455 | HBB: 207902 | NASC.: 02/04/2017



RITO 707 OF IDEAL 3407 7075
AAA +13066860

S A V BRAND NAME 9115
AAA #*16396519

S A V RENOWN 3439
AAA #*17633839

S A V EMBLYNETTE 1006
AAA *16928520

S A V BLACKCAP MAY 4136
AAA *14739095

S A V EMBLYNETTE 7229
AAA #15688219

LEGENDA: # PATHFINDER + EMBRYO TRANSPLANT * PARENTS QUALIFIED

PRODUCTION														MATERNAL						CARCASS					ANGUS-ON-DAIRY VALUES		\$VALUES						
CED	BW	WW	YW	RADG	DMI	YH	SC	Doc	Claw	Angle	PAP	HS	HP	CEM	Milk	MkH	MW	MH	\$EN	CW	Marb	RE	Fat	Carc	Usnd	\$AxH	\$AxJ	\$M	\$W	\$F	\$G	\$B	\$C
Acc %	Acc %	Acc %	Acc %	Acc %	Acc %	Acc %	Acc %	Acc %	Acc %	Acc %	Acc %	Acc %	Acc %	Acc %	Acc %	MkD	Acc %	Acc %	%	Acc %	Acc %	Acc %	Acc %	Grp	Grp	%	%	%	%	%	%	%	%
Prog	Prog	Prog	Prog	Prog	Prog	Prog	Prog	Prog	Prog	Prog	Prog	Prog	Daus	Daus	%	Prog	Prog	Prog	%	%	%	%	%	Prog	Prog	%	%	%	%	%	%	%	%
-3	+2.7	+80	+131	+26	+1.04	+3	+0.05	+22	+35	+30	+1.81	+35	+11.1	+1	+21	-	+94	+2	-31	+58	+0.03	+0.74	+0.13	-	-	+83	+58	+63	+68	+97	+25	+123	+223
.32	.46	.40	.36	.29	.29	.40	.37	.35	.26	.26	.23	.26	.23	.30	.32		.35	.37		.36	.33	.33	.29	-	-	40%	40%	40%	10%	15%	95%	55%	50%
95%	80%	3%	10%	20%	75%	75%	95%	20%	3%	1%	75%	15%	55%	95%	80%		10%	60%	95%	10%	95%	20%	55%			40%	40%	40%	10%	15%	95%	55%	50%

FONT: AMERICAN ANGUS ASSOCIATION 18/10/2022



PWM VONA 2323

REG: AAA +*18917483 | HBB: 211592 | NASC.: 06/04/2017



S A V HARVESTOR 0338
AAA #*16687737

S A V RESOURCE 1441
AAA #*17016597 [RDF]

S A V INTERNATIONAL 2020
AAA #*17318795

S A V EMBLYNETTE 4302
AAA *17824094

S A V EMBLYNETTE 5483
AAA #*15126694

S A V EMBLYNETTE 0494
AAA +*16703735

LEGENDA: # PATHFINDER + EMBRYO TRANSPLANT * PARENTS QUALIFIED

PRODUCTION														MATERNAL						CARCASS					ANGUS-ON-DAIRY VALUES		\$VALUES						
CED	BW	WW	YW	RADG	DMI	YH	SC	Doc	Claw	Angle	PAP	HS	HP	CEM	Milk	MkH	MW	MH	\$EN	CW	Marb	RE	Fat	Carc	Usnd	\$AxH	\$AxJ	\$M	\$W	\$F	\$G	\$B	\$C
Acc %	Acc %	Acc %	Acc %	Acc %	Acc %	Acc %	Acc %	Acc %	Acc %	Acc %	Acc %	Acc %	Acc %	Acc %	Acc %	MkD	Acc %	Acc %	%	Acc %	Acc %	Acc %	Acc %	Grp	Grp	%	%	%	%	%	%	%	%
Prog	Prog	Prog	Prog	Prog	Prog	Prog	Prog	Prog	Prog	Prog	Prog	Prog	Daus	Daus	%	Prog	Prog	Prog	%	%	%	%	%	Prog	Prog	%	%	%	%	%	%	%	%
-6	+7.6	+80	+132	+23	+1.35	+4	+2.40	+5	+32	+31	+1.91	+91	+10.1	-3	+17	-	+86	+4	-25	+54	-.41	+0.77	+0.02	-	-	+52	+61	+51	+47	+92	+6	+98	+178
.31	.46	.40	.35	.29	.29	.40	.36	.34	.26	.26	.19	.24	.22	.29	.33		.34	.36		.36	.33	.33	.29	-	-	60%	40%	75%	65%	25%	95%	90%	90%
95%	95%	3%	10%	45%	90%	65%	1%	90%	1%	1%	75%	95%	70%	95%	95%		10%	35%	85%	15%	95%	15%	35%			60%	40%	75%	65%	25%	95%	90%	90%

FONT: AMERICAN ANGUS ASSOCIATION 18/10/2022



LOTE
204
EMBRIÕES

PWM TIFFANY 2171 PRIMROSE

REG: AAA +*18621759 | HBB: 205023 | NASC.: 10/09/2016



RITO 707 OF IDEAL 3407 7075
AAA +13066860

S A V BISMARCK 5682
AAA #+15109865

S A V RENOWN 3439
AAA #+*17633839

S A V PRIMROSE 9268
AAA *16335669

S A V BLACKCAP MAY 4136
AAA *14739095

S A V PRIMROSE 4105
AAA 14739058

LEGENDA: # PATHFINDER + EMBRYO TRANSPLANT * PARENTS QUALIFIED

PRODUCTION														MATERNAL						CARCASS					ANGUS-ON-DAIRY VALUES		VALUES								
CED	BW	WW	YW	RADG	DMI	YH	SC	Doc	Claw	Angle	PAP	HS	HP	CEM	Milk	MkH	MW	MH	\$EN	CW	Marb	RE	Fat	Carc	Usnd	\$AxH	\$AxJ	\$M	\$W	\$F	\$G	\$B	\$C		
Acc	Acc	Acc	Acc	Acc	Acc	Acc	Acc	Acc	Acc	Acc	Acc	Acc	Acc	Acc	Acc	MkD	Acc	Acc	%	Acc	Acc	Acc	Acc	Grp	Grp	%	%	%	%	%	%	%	%		
Prog	Prog	Prog	Prog	Prog	Prog	Prog	Prog	Prog	Prog	Prog	Prog	Prog	Daus	Daus	%	Prog	Prog	Prog	%	30%	95%	25%	80%	Prog	Prog	55%	45%	80%	65%	30%	95%	75%	85%		
-2	+4.1	+62	+110	+26	+79	+5	+08	+29	+43	+52	+1.72	+45	+5.4	+2	+21	-	+56	+0	-14	+45	-.04	+68	+030	-	-	+61	+55	+48	+47	+90	+20	+110	+191		
.35	.52	.44	.40	.33	.33	.44	.41	.37	.29	.30	.28	.31	.26	.34	.37		.39	.41		.41	.38	.37	.33												
95%	95%	30%	30%	20%	55%	50%	90%	3%	20%	65%	70%	30%	95%	95%	80%		40%	75%	60%	30%	95%	25%	80%			55%	45%	80%	65%	30%	95%	75%	85%		

Fonte: AMERICAN ANGUS ASSOCIATION 18/10/2022

ACASALAMENTO 01



SAV PRESIDENT 6847
(6 EMBRIÕES)

ACASALAMENTO 02



SAV ANGUS ANGUS VALLEY
(1 EMBRIÃO)

ACASALAMENTO 03



SAV TEXTBOOK 5115
(5 EMBRIÕES)

LOTE
205
EMBRIÕES

PWM VESGA 2398 BLK MAY 1435

REG: AAA +*19160392 | HBB: 214834 | NASC.: 18/10/2017



S A V HARVESTOR 0338
AAA #*16687737

RITO 707 OF IDEAL 3407 7075
AAA +13066860

S A V INTERNATIONAL 2020
AAA #*17318795

S A V BLACKCAP MAY 1435
AAA +*16973631

S A V EMBLYNETTE 5483
AAA #+*15126694

S A V BLACKCAP MAY 4136
AAA *14739095

LEGENDA: # PATHFINDER + EMBRYO TRANSPLANT * PARENTS QUALIFIED

PRODUCTION														MATERNAL						CARCASS				ANGUS-ON-DAIRY VALUES		VALUES										
CED	BW	WW	YW	RADG	DMI	YH	SC	Doc	Claw	Angle	PAP	HS	HP	CEM	Milk	MkH	MW	MH	\$EN	CW	Marb	RE	Fat	Carc	Usnd	\$AxH	\$AxJ	\$M	\$W	\$F	\$G	\$B	\$C			
Acc	Acc	Acc	Acc	Acc	Acc	Acc	Acc	Acc	Acc	Acc	Acc	Acc	Acc	Acc	Acc	Acc	Acc	Acc	Acc	%	Acc	Acc	Acc	Acc	Grp	Grp	%	%	%	%	%	%	%	%		
Prog	Prog	Prog	Prog	Prog	Prog	Prog	Prog	Prog	Prog	Prog	Prog	Prog	Daus	Daus	%	Prog	Prog	Prog	%	%	%	%	%	Prog	Prog	%	%	%	%	%	%	%				
+3	+2.2	+53	+98	+18	+1.54	+2	+1.04	+12	+39	+45	+25	+81	+8.8	+4	+28	-	+53	-1	-16	+28	-.37	+53	+0.09	-	-	+8	-6	+49	+50	+61	+4	+65	+133			
.32	.46	.40	.36	.30	.41	.38	.35	.28	.28	.20	.24	.23	.31	.33	.35	.38	.35	.38		.37	.34	.34	.30	-	-	80%	75%	80%	55%	90%	95%	95%	95%			
75%	70%	55%	50%	85%	95%	85%	30%	70%	10%	25%	30%	95%	85%	85%	35%	45%	85%	65%		75%	95%	45%	45%													

Fonte: AMERICAN ANGUS ASSOCIATION 18/10/2022

ACASALAMENTO 01



SAV 8180 TRAVELER 004
(1 EMBRIÃO)

ACASALAMENTO 02



SAV ELATION 7889
(10 EMBRIÕES)

LOTE
206
EMBRIÕES

PWM TAM 2174 PRIMROSE

REG: AAA +*18619569 | HBB: 205025 | NASC.: 12/09/2016



RITO 707 OF IDEAL 3407 7075
AAA +13066860

S A V BISMARCK 5682
AAA #+15109865

S A V RENOWN 3439
AAA #+*17633839

S A V PRIMROSE 9268
AAA *16335669

S A V BLACKCAP MAY 4136
AAA *14739095

S A V PRIMROSE 4105
AAA 14739058

LEGENDA: # PATHFINDER + EMBRYO TRANSPLANT * PARENTS QUALIFIED

PRODUCTION														MATERNAL							CARCASS				ANGUS-ON-DAIRY VALUES		VALUES						
CED	BW	WW	YW	RADG	DMI	YH	SC	Doc	Claw	Angle	PAP	HS	HP	CEM	Milk	MkH	MW	MH	SEN	CW	Marb	RE	Fat	Carc	Usnd	\$AxH	\$AxJ	\$M	\$W	\$F	\$G	\$B	\$C
Acc	Acc	Acc	Acc	Acc	Acc	Acc	Acc	Acc	Acc	Acc	Acc	Acc	Acc	Acc	Acc	MkD	Acc	Acc	%	Acc	Acc	Acc	Acc	Grp	Grp	%	%	%	%	%	%	%	%
Prog	Prog	Prog	Prog	Prog	Prog	Prog	Prog	Prog	Prog	Prog	Prog	Prog	Daus	Daus	%	Prog	Prog	%	%	%	%	%	Prog	Prog	%	%	%	%	%	%	%		
+2	+3.0	+54	+95	+24	+41	+3	+92	+25	+52	+51	+2.48	+45	+9.8	+1	+25	-	+26	-3	-2	+34	+06	+49	+033	-	-	+54	+31	+63	+50	+80	+22	+102	+195
.35	.51	.43	.39	.32	.32	.44	.40	.37	.29	.29	.27	.30	.26	.33	.35		.38	.41		.40	.37	.37	.33			60%	55%	40%	55%	50%	95%	85%	80%
80%	85%	50%	55%	35%	30%	75%	40%	10%	60%	60%	85%	30%	75%	95%	55%		80%	95%	25%	60%	95%	50%	80%			60%	55%	40%	55%	50%	95%	85%	80%

Fonte: AMERICAN ANGUS ASSOCIATION 18/10/2022

ACASALAMENTO 01

EXAR STUD 4658B
(4 EMBRIÕES)

ACASALAMENTO 02

FF HIGHWAYMAN 4
(8 EMBRIÕES)

ACASALAMENTO 03

GAR INERTIA
(3 EMBRIÕES)

LOTE
207
EMBRIÕES

PACOTE TOP ÍNDICE CONNEALY

PWM ABUSE 2481 PEACE TIA

REG: AAA +*19207405 | HBB: 218659 | NASC.: 04/04/2018



CONNEALY CONSENSUS AAA #*15513367	C A FUTURE DIRECTION 5321 AAA #12493607
CONNEALY EARNAN 076E AAA #*16969555	PEACE TIA OF CONANGA 3688 AAA 15150734
BRAZILA OF CONANGA 3991 839A AAA +*16246696	PEACE DIA OF CONANGA 32 AAA 14527853

LEGENDA: # PATHFINDER + EMBRYO TRANSPLANT * PARENTS QUALIFIED

PRODUCTION														MATERNAL						CARCASS					ANGUS-ON-DAIRY \$VALUES		\$VALUES								
CED	BW	WW	YW	RADG	DMI	YH	SC	Doc	Claw	Angle	PAP	HS	HP	CEM	Milk	MkH	MW	MH	SEN	CW	Marb	RE	Fat	Carc	Usnd	\$AxH	\$AxJ	\$M	\$W	\$F	\$G	\$B	\$C		
Acc %	Acc %	Acc %	Acc %	Acc %	Acc %	Acc %	Acc %	Acc %	Acc %	Acc %	Acc %	Acc %	Acc %	Acc %	Acc %	MkD	Acc %	Acc %	%	Acc %	Acc %	Acc %	Acc %	Grp Prog	Grp Prog	%	%	%	%	%	%	%	%		
Prog	Prog	Prog	Prog	Prog	Prog	Prog	Prog	Prog	Prog	Prog	Prog	Prog	Daus	Daus	%	%	Prog	Prog	%	%	%	%	%	%	%	%	%	%	%	%	%	%	%		
-10	+5.1	+69	+119	+27	+86	+9	+1.22	+5	+36	+38	+82	+46	+10.8	+5	+20	-	+73	+5	-21	+52	+12	+52	-.017	-	-	+28	+27	+48	+48	+96	+29	+125	+210		
.35	.52	.44	.40	.32	.32	.46	.42	.37	.30	.30	.26	.31	.27	.33	.36		.39	.41		.41	.38	.38	.34			70%	60%	80%	60%	20%	85%	55%	65%		
95%	95%	15%	15%	15%	60%	10%	20%	90%	4%	5%	45%	30%	60%	80%	85%		20%	25%	75%	15%	95%	45%	15%												

FORTE: AMERICAN ANGUS ASSOCIATION 18/10/2022

PWM AXADA 2514 BOKA

REG: AAA +19224676 | HBB: 215418 | NASC.: 03/05/2018



CONNEALY CONFIDENCE 0100 AAA #*16761479	CONNEALY ONWARD AAA #*14216491
CONNEALY CONFIDENCE PLUS AAA #*17585576	BOKA RAE OF CONANGA 168 AAA 15147049
ELBANNA OF CONANGA 1209 AAA 17029025	BOKA REXA OF CONANGA 163 AAA #14216258

LEGENDA: # PATHFINDER + EMBRYO TRANSPLANT * PARENTS QUALIFIED

PRODUCTION														MATERNAL						CARCASS					ANGUS-ON-DAIRY \$VALUES		\$VALUES							
CED	BW	WW	YW	RADG	DMI	YH	SC	Doc	Claw	Angle	PAP	HS	HP	CEM	Milk	MkH	MW	MH	SEN	CW	Marb	RE	Fat	Carc	Usnd	\$AxH	\$AxJ	\$M	\$W	\$F	\$G	\$B	\$C	
Acc %	Acc %	Acc %	Acc %	Acc %	Acc %	Acc %	Acc %	Acc %	Acc %	Acc %	Acc %	Acc %	Acc %	Acc %	Acc %	MkD	Acc %	Acc %	%	Acc %	Acc %	Acc %	Acc %	Grp Prog	Grp Prog	%	%	%	%	%	%	%	%	
Prog	Prog	Prog	Prog	Prog	Prog	Prog	Prog	Prog	Prog	Prog	Prog	Prog	Daus	Daus	%	%	Prog	Prog	%	%	%	%	%	%	%	%	%	%	%	%	%	%	%	
+13	+5	+73	+138	+33	+1.25	+4	+42	+29	+53	+46	+1.08	+22	+14.7	+7	+30	-	+71	+2	-26	+59	+66	+1.15	+0.015	-	-	+183	+176	+76	+73	+108	+60	+168	+294	
.36	.52	.45	.41	.34	.34	.46	.43	.39	.32	.32	.27	.31	.29	.34	.37		.40	.42		.42	.39	.39	.35			4%	4%	20%	10%	10%	25%	15%	10%	
5%	35%	15%	10%	4%	65%	70%	80%	10%	65%	35%	45%	4%	20%	65%	20%		45%	70%	80%	25%	45%	2%	55%											

FORTE: AMERICAN ANGUS ASSOCIATION 18/10/2022

PWM BECZA 2765 JAZE

REG: AAA +*19519924 | HBB: 226112 | NASC.: 07/07/2019



CONNEALY CONFIDENCE 0100 AAA #*16761479	CONNEALY LEAD ON AAA #13447282
CONNEALY CONFIDENCE PLUS AAA #*17585576	JAZE OF CONANGA 234 AAA 14857098
ELBANNA OF CONANGA 1209 AAA 17029025	JAYCEE OF CONANGA 233 AAA 14216323

LEGENDA: # PATHFINDER + EMBRYO TRANSPLANT * PARENTS QUALIFIED

PRODUCTION														MATERNAL						CARCASS					ANGUS-ON-DAIRY \$VALUES		\$VALUES							
CED	BW	WW	YW	RADG	DMI	YH	SC	Doc	Claw	Angle	PAP	HS	HP	CEM	Milk	MkH	MW	MH	SEN	CW	Marb	RE	Fat	Carc	Usnd	\$AxH	\$AxJ	\$M	\$W	\$F	\$G	\$B	\$C	
Acc %	Acc %	Acc %	Acc %	Acc %	Acc %	Acc %	Acc %	Acc %	Acc %	Acc %	Acc %	Acc %	Acc %	Acc %	Acc %	MkD	Acc %	Acc %	%	Acc %	Acc %	Acc %	Acc %	Grp Prog	Grp Prog	%	%	%	%	%	%	%	%	
Prog	Prog	Prog	Prog	Prog	Prog	Prog	Prog	Prog	Prog	Prog	Prog	Prog	Daus	Daus	%	%	Prog	Prog	%	%	%	%	%	%	%	%	%	%	%	%	%	%	%	
+8	+7	+65	+121	+28	+1.05	+6	+88	+19	+49	+58	+3.09	+44	+13.8	+5	+40	-	+41	+2	-17	+48	+48	+86	+0.036	-	-	+118	+114	+74	+76	+90	+46	+136	+250	
.40	.57	.49	.45	.38	.38	.50	.47	.43	.36	.36	.30	.35	.33	.38	.40		.44	.46		.46	.42	.42	.39			20%	15%	15%	3%	30%	40%	35%	25%	
30%	35%	20%	15%	10%	75%	40%	40%	35%	45%	90%	95%	25%	25%	80%	1%		60%	60%	65%	25%	55%	10%	85%											

FORTE: AMERICAN ANGUS ASSOCIATION 18/10/2022

PACOTE TOP ÍNDICE CONNEALY

PWM CANIA 3006 BOKA RAE

REG: AAA +19726987 | HBB: 239707 | NASC.: 05/04/2020



CONNEALY CAVALRY 1149
AAA #*17028951

CONNEALY ONWARD
AAA #*14216491

CONNEALY REGULATOR
AAA *17893985

BOKA RAE OF CONANGA 168
AAA 15147049

BLACK CAYRA OF CONANGA 8127
AAA 16250286

BOKA REXA OF CONANGA 163
AAA #14216258

LEGENDA: # PATHFINDER + EMBRYO TRANSPLANT * PARENTS QUALIFIED

PRODUCTION														MATERNAL						CARCASS					ANGUS-ON-DAIRY \$VALUES		\$VALUES						
CED	BW	WW	YW	RADG	DMI	YH	SC	Doc	Claw	Angle	PAP	HS	HP	CEM	Milk	MkH	MW	MH	SEN	CW	Marb	RE	Fat	Carc	Usnd	\$AxH	\$AxJ	\$M	\$W	\$F	\$G	\$B	\$C
Acc %	Acc %	Acc %	Acc %	Acc %	Acc %	Acc %	Acc %	Acc %	Acc %	Acc %	Acc %	Acc %	Acc %	Acc %	Acc %	MkD	Acc %	Acc %	%	Acc %	Acc %	Acc %	Acc %	Grp Prog	Grp Prog	%	%	%	%	%	%	%	
Prog	Prog	Prog	Prog	Prog	Prog	Prog	Prog	Prog	Prog	Prog	Prog	Prog	Daus	Daus	%	%	Prog	Prog	%	%	%	%	%	%	%	%	%	%	%	%	%		
+8	+3.0	+77	+135	+29	+1.16	+8	+42	+21	+44	+49	+55	+34	+15.5	+8	+25	-	+111	+9	-41	+62	+30	+91	+007	-	-	+129	+146	+61	+63	+103	+41	+144	+248
.36	.54	.46	.42	.32	.32	.48	.45	.39	.29	.29	.30	.29	.25	.33	.36		.39	.41		.43	.40	.39	.36			25%	15%	55%	30%	15%	70%	40%	40%
35%	85%	10%	10%	20%	60%	25%	80%	40%	25%	55%	35%	15%	15%	55%		10%	15%		20%	85%	15%	45%											

FONTE: AMERICAN ANGUS ASSOCIATION 18/10/2022

PWM CARA 2948 PARLA

REG: AAA +*19684196 | HBB: 240446 | NASC.: 01/01/2020



PA POWER TOOL 9108
AAA #*16381311

CONNEALY CONSENSUS
AAA #*15513367

CONNEALY POWER SURGE 3115
AAA #*17585502

PARLA OF CONANGA 3546
AAA #*17659771

BASHA OF CONANGA 1475
AAA *17031114

PARKA OF CONANGA 5426 01L
AAA #16749073

LEGENDA: # PATHFINDER + EMBRYO TRANSPLANT * PARENTS QUALIFIED

PRODUCTION														MATERNAL						CARCASS					ANGUS-ON-DAIRY \$VALUES		\$VALUES						
CED	BW	WW	YW	RADG	DMI	YH	SC	Doc	Claw	Angle	PAP	HS	HP	CEM	Milk	MkH	MW	MH	SEN	CW	Marb	RE	Fat	Carc	Usnd	\$AxH	\$AxJ	\$M	\$W	\$F	\$G	\$B	\$C
Acc %	Acc %	Acc %	Acc %	Acc %	Acc %	Acc %	Acc %	Acc %	Acc %	Acc %	Acc %	Acc %	Acc %	Acc %	Acc %	MkD	Acc %	Acc %	%	Acc %	Acc %	Acc %	Acc %	Grp Prog	Grp Prog	%	%	%	%	%	%	%	
Prog	Prog	Prog	Prog	Prog	Prog	Prog	Prog	Prog	Prog	Prog	Prog	Prog	Daus	Daus	%	%	Prog	Prog	%	%	%	%	%	%	%	%	%	%	%	%	%		
+8	+1.5	+67	+124	+28	+1.18	+5	+2.14	+14	+53	+58	+3.21	+52	+14.6	+7	+33	-	+48	+1	-16	+56	+55	+52	+045	-	-	+70	+41	+72	+71	+102	+44	+146	+261
.34	.51	.44	.40	.31	.31	.45	.41	.36	.28	.28	.24	.28	.24	.33	.34		.38	.39		.41	.37	.37	.34			50%	50%	20%	10%	10%	45%	25%	15%
30%	55%	15%	10%	10%	80%	50%	1%	60%	65%	90%	95%	45%	20%	65%	10%		50%	70%	65%	10%	45%	45%	95%										

FONTE: AMERICAN ANGUS ASSOCIATION 18/10/2022

PWM CASTIA 3014 BOKA RAE

REG: AAA +19726989 | HBB: 239709 | NASC.: 11/04/2020



CONNEALY CAVALRY 1149
AAA #*17028951

CONNEALY ONWARD
AAA #*14216491

CONNEALY REGULATOR
AAA *17893985

BOKA RAE OF CONANGA 168
AAA 15147049

BLACK CAYRA OF CONANGA 8127
AAA 16250286

BOKA REXA OF CONANGA 163
AAA #14216258

LEGENDA: # PATHFINDER + EMBRYO TRANSPLANT * PARENTS QUALIFIED

PRODUCTION														MATERNAL						CARCASS					ANGUS-ON-DAIRY \$VALUES		\$VALUES						
CED	BW	WW	YW	RADG	DMI	YH	SC	Doc	Claw	Angle	PAP	HS	HP	CEM	Milk	MkH	MW	MH	SEN	CW	Marb	RE	Fat	Carc	Usnd	\$AxH	\$AxJ	\$M	\$W	\$F	\$G	\$B	\$C
Acc %	Acc %	Acc %	Acc %	Acc %	Acc %	Acc %	Acc %	Acc %	Acc %	Acc %	Acc %	Acc %	Acc %	Acc %	Acc %	MkD	Acc %	Acc %	%	Acc %	Acc %	Acc %	Acc %	Grp Prog	Grp Prog	%	%	%	%	%	%	%	
Prog	Prog	Prog	Prog	Prog	Prog	Prog	Prog	Prog	Prog	Prog	Prog	Prog	Daus	Daus	%	%	Prog	Prog	%	%	%	%	%	%	%	%	%	%	%	%	%		
+13	+0	+53	+100	+24	+1.05	+7	+85	+23	+64	+48	-1.28	+49	+15.3	+12	+29	-	+64	+6	-22	+39	+60	+61	-.007	-	-	+84	+64	+59	+53	+81	+52	+133	+232
.34	.50	.44	.40	.30	.30	.45	.42	.36	.27	.26	.27	.25	.23	.31	.34		.37	.38		.40	.37	.37	.33			60%	60%	65%	55%	55%	40%	55%	60%
5%	25%	75%	65%	60%	50%	35%	50%	30%	95%	50%	5%	40%	20%	15%	25%		50%	30%	70%	70%	55%	55%	25%										

FONTE: AMERICAN ANGUS ASSOCIATION 18/10/2022

LOTE
207
EMBRIÕES

PACOTE TOP ÍNDICE CONNEALY

PWM CENCIL 2989 PARLA

REG: AAA +*19691100 | HBB: 241575 | NASC.: 24/01/2020



CONNEALY STIMULUS 8419
AAA #*16205004

CONNEALY CONSENSUS
AAA #*15513367

CONNEALY SPUR
AAA #*17304082

PARLA OF CONANGA 3546
AAA #*17659771

JAZZA OF CONANGA 8594
AAA #16207100

PARKA OF CONANGA 5426 01L
AAA #+16749073

LEGENDA: + PATHFINDER + EMBRYO TRANSPLANT * PARENTS QUALIFIED

PRODUCTION														MATERNAL						CARCASS					ANGUS-ON-DAIRY \$VALUES		\$VALUES								
CED	BW	WW	YW	RADG	DMI	YH	SC	Doc	Claw	Angle	PAP	HS	HP	CEM	Mik	MkH	MW	MH	\$EN	CW	Marb	RE	Fat	Carc	Usnd	\$AxH	\$AxJ	\$M	\$W	\$F	\$G	\$B	\$C		
Acc %	Acc %	Acc %	Acc %	Acc %	Acc %	Acc %	Acc %	Acc %	Acc %	Acc %	Acc %	Acc %	Acc %	Acc %	Acc %	MkD	Acc %	Acc %	Acc %	Acc %	Acc %	Acc %	Acc %	Grp	Grp	%	%	%	%	%	%	%			
Prog	Prog	Prog	Prog	Prog	Prog	Prog	Prog	Prog	Prog	Prog	Prog	Prog	Daus	Daus	Acc %	Acc %	Prog	Prog	%	15%	50%	55%	75%	-	-	55%	60%	1%	1%	25%	45%	40%	15%		
+4	+2.8	+86	+144	+23	+2.09	+7	+2.33	+18	+47	+39	+2.68	+28	+16.2	+10	+32	-	+61	+1	-22	+65	+62	+60	+0.27			+86	+65	+95	+87	+96	+50	+146	+284		
.33	.49	.42	.38	.29	.29	.43	.40	.35	.28	.28	.27	.29	.25	.32	.34		.36	.36		.38	.34	.34	.31												
70%	85%	3%	5%	65%	95%	35%	1%	50%	35%	10%	80%	10%	10%	30%	15%		55%	80%	70%	15%	50%	55%	75%	-	-	55%	60%	1%	1%	25%	45%	40%	15%		

Fonte: AMERICAN ANGUS ASSOCIATION 18/10/2022

	DOADORA	ACASALAMENTO	QUANT. EMBRIÕES
207	PWM ABUSE 2481 PEACE TIA	SAV TEXTBOOK 5115	1
	PWM AXADA 2514 BOKA	SAV PRESIDENT 6847	2
	PWM BECZA 2765 JAZE	SAV AMERICA 8018	1
	PWM CANIA 3006 BOKA RAE	EWA HIGH WEIGH 3123	1
	PWM CARA 2948 PARLA	QUAKER HILL FOOLPROOF 7SF13	1
	PWM CASTIA 3014 BOKA RAE	SAV TEXTBOOK 5115	3
	PWM CENCIL 2989 PARLA	QUAKER HILL FOOLPROOF 7SF13	3



LOTE
208
EMBRIÕES

PACOTE TOP ÍNDICE SAV

PWM VENUS 2295

REG: AAA +*18777438 | HBB: 211589 | NASC.: 10/03/2017



RITO 707 OF IDEAL 3407 7075
AAA +13066860

S A V BRAND NAME 9115
AAA #*16396519

S A V RENOWN 3439
AAA #*17633839

S A V EMBLYNETTE 1006
AAA *16928520

S A V BLACKCAP MAY 4136
AAA *14739095

S A V EMBLYNETTE 7229
AAA #15688219

LEGENDA: # PATHFINDER + EMBRYO TRANSPLANT * PARENTS QUALIFIED

PRODUCTION														MATERNAL						CARCASS					ANGUS-ON-DAIRY \$VALUES		\$VALUES							
CED	BW	WW	YW	RADG	DMI	YH	SC	Doc	Claw	Angle	PAP	HS	HP	CEM	Milk	MkH	MW	MH	SEN	CW	Marb	RE	Fat	Carc	Usnd	\$AxH	\$AxJ	\$M	\$W	\$F	\$G	\$B	\$C	
Acc %	Acc %	Acc %	Acc %	Acc %	Acc %	Acc %	Acc %	Acc %	Acc %	Acc %	Acc %	Acc %	Acc %	Acc %	Acc %	MkD	Acc %	Acc %	%	Acc %	Acc %	Acc %	Acc %	Grp Prog	Grp Prog	%	%	%	%	%	%	%	%	
Prog	Prog	Prog	Prog	Prog	Prog	Prog	Prog	Prog	Prog	Prog	Prog	Prog	Daus	Daus	%	%	Prog	Prog	%	%	%	%	%	%	%	%	%	%	%	%	%	%	%	
-2	+3.7	+74	+123	+23	+1.26	+4	+71	+11	+37	+41	+3.61	+35	+10.8	+4	+21	-	+94	+1	-31	+57	+08	+78	-.011	-	-	+82	+63	+50	+58	+93	+30	+124	+211	
.33	.49	.41	.37	.31	.31	.42	.38	.36	.27	.28	.25	.28	.32	.32	.33		.36	.39		.38	.35	.35	.31			40%	40%	75%	30%	25%	85%	55%	65%	
95%	95%	10%	15%	45%	85%	65%	55%	75%	5%	10%	95%	15%	60%	85%	80%		10%	70%	95%	10%	95%	15%	20%											

FONTE: AMERICAN ANGUS ASSOCIATION 18/10/2022

PWM AYLA 2564 ABIGALE

REG: AAA +*19224695 | HBB: 220332 | NASC.: 02/07/2018



S A V HARVESTOR 0338
AAA #*16687737

S A V ANGUS VALLEY 1867
AAA #*17016630

S A V INTERNATIONAL 2020
AAA #*17318795

S A V ABIGALE 3173
AAA *17556304

S A V EMBLYNETTE 5483
AAA #*15126694

S A V ABIGALE 0148
AAA *16637914

LEGENDA: # PATHFINDER + EMBRYO TRANSPLANT * PARENTS QUALIFIED

PRODUCTION														MATERNAL						CARCASS					ANGUS-ON-DAIRY \$VALUES		\$VALUES								
CED	BW	WW	YW	RADG	DMI	YH	SC	Doc	Claw	Angle	PAP	HS	HP	CEM	Milk	MkH	MW	MH	SEN	CW	Marb	RE	Fat	Carc	Usnd	\$AxH	\$AxJ	\$M	\$W	\$F	\$G	\$B	\$C		
Acc %	Acc %	Acc %	Acc %	Acc %	Acc %	Acc %	Acc %	Acc %	Acc %	Acc %	Acc %	Acc %	Acc %	Acc %	Acc %	MkD	Acc %	Acc %	%	Acc %	Acc %	Acc %	Acc %	Grp Prog	Grp Prog	%	%	%	%	%	%	%	%		
Prog	Prog	Prog	Prog	Prog	Prog	Prog	Prog	Prog	Prog	Prog	Prog	Prog	Daus	Daus	%	%	Prog	Prog	%	%	%	%	%	%	%	%	%	%	%	%	%	%	%		
+6	+3.1	+74	+128	+26	+1.09	+4	+41	+9	+52	+44	+2.26	+84	+8.5	+2	+20	-	+97	+7	-32	+51	-.16	+64	+032	-	-	+90	+86	+38	+57	+97	+14	+111	+182		
.28	.43	.37	.33	.26	.26	.37	.34	.32	.24	.24	.15	.20	.19	.28	.29		.32	.34		.30	.30	.31	.26			55%	45%	95%	45%	25%	95%	85%	95%		
55%	90%	15%	20%	40%	55%	70%	80%	85%	60%	30%	75%	95%	85%	95%	90%		15%	25%	90%	40%	95%	50%	80%												

FONTE: AMERICAN ANGUS ASSOCIATION 18/10/2022

PWM BQUIZ 2882 EMBLYNETTE

REG: AAA +*19622454 | HBB: 237266 | NASC.: 08/11/2019



RITO 707 OF IDEAL 3407 7075
AAA +13066860

S A V 004 DENSITY 4336
AAA #*14725035

S A V RESOURCE 1441
AAA #*17016597

S A V EMBLYNETTE 9267
AAA *16335668

S A V BLACKCAP MAY 4136
AAA *14739095

S A V EMBLYNETTE 4352
AAA +14739316

LEGENDA: # PATHFINDER + EMBRYO TRANSPLANT * PARENTS QUALIFIED

PRODUCTION														MATERNAL						CARCASS					ANGUS-ON-DAIRY \$VALUES		\$VALUES							
CED	BW	WW	YW	RADG	DMI	YH	SC	Doc	Claw	Angle	PAP	HS	HP	CEM	Milk	MkH	MW	MH	SEN	CW	Marb	RE	Fat	Carc	Usnd	\$AxH	\$AxJ	\$M	\$W	\$F	\$G	\$B	\$C	
Acc %	Acc %	Acc %	Acc %	Acc %	Acc %	Acc %	Acc %	Acc %	Acc %	Acc %	Acc %	Acc %	Acc %	Acc %	Acc %	MkD	Acc %	Acc %	%	Acc %	Acc %	Acc %	Acc %	Grp Prog	Grp Prog	%	%	%	%	%	%	%	%	
Prog	Prog	Prog	Prog	Prog	Prog	Prog	Prog	Prog	Prog	Prog	Prog	Prog	Daus	Daus	%	%	Prog	Prog	%	%	%	%	%	%	%	%	%	%	%	%	%	%	%	
+2	+4.3	+74	+125	+24	+1.27	+8	+1.72	+17	+33	+42	-.74	+45	+7.7	+1	+32	-	+89	+4	-35	+65	-.25	+87	-.014	-	-	+72	+85	+51	+66	+101	+16	+117	+203	
.34	.49	.42	.38	.32	.32	.43	.40	.36	.28	.28	.27	.29	.25	.32	.35		.37	.40		.39	.36	.36	.32			65%	45%	85%	20%	20%	95%	80%	85%	
85%	95%	15%	20%	60%	65%	25%	10%	55%	3%	20%	10%	30%	90%	95%	15%		25%	50%	95%	15%	95%	20%	20%											

FONTE: AMERICAN ANGUS ASSOCIATION 18/10/2022

ANGUS

LOTE
208
EMBRIÕES



PACOTE TOP ÍNDICE SAV

PWM BRISA 2716 ABIGALE

REG: AAA +*19416141 | HBB: 221604 | NASC.: 11/02/2019



S A V HARVESTOR 0338
AAA #*16687737

S A V ANGUS VALLEY 1867
AAA #*17016630

S A V INTERNATIONAL 2020
AAA #*17318795

S A V ABIGALE 3173
AAA *17556304

S A V EMBLYNETTE 5483
AAA #*15126694

S A V ABIGALE 0148
AAA *16637914

LEGENDA: # PATHFINDER + EMBRYO TRANSPLANT * PARENTS QUALIFIED

PRODUCTION														MATERNAL						CARCASS					ANGUS-ON-DAIRY \$VALUES		\$VALUES						
CED	BW	WW	YW	RADG	DMI	YH	SC	Doc	Claw	Angle	PAP	HS	HP	CEM	Milk	MkH	MW	MH	SEN	CW	Marb	RE	Fat	Carc	Usnd	\$AxH	\$AxJ	\$M	\$W	\$F	\$G	\$B	\$C
Acc %	Acc %	Acc %	Acc %	Acc %	Acc %	Acc %	Acc %	Acc %	Acc %	Acc %	Acc %	Acc %	Acc %	Acc %	Acc %	MkD	Acc %	Acc %	%	Acc %	Acc %	Acc %	Acc %	Grp Prog	Grp Prog	%	%	%	%	%	%	%	%
Prog	Prog	Prog	Prog	Prog	Prog	Prog	Prog	Prog	Prog	Prog	Prog	Prog	Daus	Daus	%	%	Prog	Prog	%	%	%	%	%	%	%	%	%	%	%	%	%	%	%
-6.31	+5.046	+86.39	+137.36	+26.29	+1.06.29	+3.40	+47.37	+17.35	+52.26	+46.26	+54.19	+78.23	+11.422	+2.30	+13.31	-	+96.34	+4.36	-28	+56.36	+22.33	+62.33	+058.29	-	-	+98	+91	+48	+58	+97	+29	+126	+211
95%	95%	1%	4%	20%	75%	75%	75%	45%	60%	30%	35%	95%	55%	95%	95%		10%	35%	90%	10%	85%	30%	95%			30%	25%	80%	30%	15%	85%	50%	65%

Fonte: AMERICAN ANGUS ASSOCIATION 18/10/2022

PWM CAROL 3001 BLK 4277

REG: AAA +*19725635 | HBB: 237255 | NASC.: 03/04/2020



A A R TEN X 7008 S A
AAA #*15719841

S A V HARVESTOR 0338
AAA #*16687737

S A V TEXTBOOK 5115
AAA *18259990

S A V BLACKBIRD 4277
AAA 17824181

S A V MADAME PRIDE 3304
AAA *17556278

S A V BLACKBIRD 1151
AAA 16928524

LEGENDA: # PATHFINDER + EMBRYO TRANSPLANT * PARENTS QUALIFIED

PRODUCTION														MATERNAL						CARCASS					ANGUS-ON-DAIRY \$VALUES		\$VALUES						
CED	BW	WW	YW	RADG	DMI	YH	SC	Doc	Claw	Angle	PAP	HS	HP	CEM	Milk	MkH	MW	MH	SEN	CW	Marb	RE	Fat	Carc	Usnd	\$AxH	\$AxJ	\$M	\$W	\$F	\$G	\$B	\$C
Acc %	Acc %	Acc %	Acc %	Acc %	Acc %	Acc %	Acc %	Acc %	Acc %	Acc %	Acc %	Acc %	Acc %	Acc %	Acc %	MkD	Acc %	Acc %	%	Acc %	Acc %	Acc %	Acc %	Grp Prog	Grp Prog	%	%	%	%	%	%	%	%
Prog	Prog	Prog	Prog	Prog	Prog	Prog	Prog	Prog	Prog	Prog	Prog	Prog	Daus	Daus	%	%	Prog	Prog	%	%	%	%	%	%	%	%	%	%	%	%	%	%	%
+5.31	+2.149	+73.41	+136.35	+27.29	+1.74.29	+4.41	+1.53.38	+14.33	+57.24	+54.24	+1.03.23	+53.25	+13.820	+5.26	+26.28	-	+57.34	-1.37	-17	+47.37	+61.34	+38.33	+056.30	-	-	+92	+63	+70	+68	+84	+44	+128	+236
60%	70%	15%	10%	35%	90%	70%	15%	70%	80%	80%	45%	50%	30%	85%	50%		60%	90%	55%	50%	50%	85%	95%			55%	60%	30%	20%	50%	60%	65%	55%

Fonte: AMERICAN ANGUS ASSOCIATION 18/10/2022

	DOADORA	ACASALAMENTO	QUANT. EMBRIÕES
208	PWM VENUS 2295	SAV PRESIDENT 6847	1
	PWM AYLA 2564 ABIGALE	GAR PROPHET	1
	PWM BQUIZ 2882	SAV ANGUS ANGUS VALLEY	5
	PWM BRISA 2716 ABIGALE	GAR INERTIA	1
	PWM CAROL 3001 BLK 4277	SAV PRESIDENT 6847	9



LOTE
209
EMBRIÕES

PACOTE QUALIDADE DE CARNE

PWM BAXTA 2761 JAZE

REG: AAA +*19519921 | HBB: 226115 | NASC.: 04/07/2019



CONNEALY CONFIDENCE 0100
AAA #*16761479

CONNEALY LEAD ON
AAA #13447282

CONNEALY CONFIDENCE PLUS
AAA #*17585576

JAZE OF CONANGA 234
AAA 14857098

ELBANNA OF CONANGA 1209
AAA 17029025

JAYCEE OF CONANGA 233
AAA 14216323

LEGENDA: # PATHFINDER + EMBRYO TRANSPLANT * PARENTS QUALIFIED

PRODUCTION														MATERNAL							CARCASS					ANGUS-ON-DAIRY \$VALUES		VALUES					
CED	BW	WW	YW	RADG	DMI	YH	SC	Doc	Claw	Angle	PAP	HS	HP	CEM	Milk	MkH	MW	MH	SEN	CW	Marb	RE	Fat	Carc	Usnd	\$AxH	\$AxJ	\$M	\$W	\$F	\$G	\$B	\$C
Acc %	Acc %	Acc %	Acc %	Acc %	Acc %	Acc %	Acc %	Acc %	Acc %	Acc %	Acc %	Acc %	Acc %	Acc %	Acc %	MkD	Acc %	Acc %	%	Acc %	Acc %	Acc %	Acc %	Grp Prog	Grp Prog	%	%	%	%	%	%	%	
Prog	Prog	Prog	Prog	Prog	Prog	Prog	Prog	Prog	Prog	Prog	Prog	Prog	Daus	Daus	%	%	Prog	Prog	%	%	%	%	%	%	%	%	%	%	%	%	%	%	
+10	+0	+62	+115	+31	+33	+6	+1.23	+19	+46	+65	+2.71	+47	+12.8	+5	+31	-	+45	+2	-14	+47	+91	+1.09	+0.15	-	-	+167	+146	+66	+67	+101	+71	+172	+289
.38	.52	.46	.42	.35	.35	.47	.44	.40	.34	.34	.27	.33	.31	.36	.38		.42	.43		.43	.40	.39	.36			10%	15%	45%	20%	20%	10%	10%	10%
20%	25%	45%	35%	10%	10%	45%	30%	45%	35%	95%	80%	35%	40%	85%	15%		75%	70%	45%	50%	20%	4%	55%										

FONTE: AMERICAN ANGUS ASSOCIATION 18/10/2022

PWM BICA 2812 PRIDES PITA

REG: AAA +*19556443 | HBB: 225996 | NASC.: 01/08/2019



CONNEALY CONFIDENCE 0100
AAA #*16761479

C R A BEXTOR 872 5205 608
AAA #13009379

CONNEALY CONFIDENCE PLUS
AAA #*17585576

PRIDES PITA OF CONANGA 8821
AAA 16204878

ELBANNA OF CONANGA 1209
AAA 17029025

PRIDES TRAV OF CONANGA 6499
AAA 12693799

LEGENDA: # PATHFINDER + EMBRYO TRANSPLANT * PARENTS QUALIFIED

PRODUCTION														MATERNAL							CARCASS					ANGUS-ON-DAIRY \$VALUES		VALUES						
CED	BW	WW	YW	RADG	DMI	YH	SC	Doc	Claw	Angle	PAP	HS	HP	CEM	Milk	MkH	MW	MH	SEN	CW	Marb	RE	Fat	Carc	Usnd	\$AxH	\$AxJ	\$M	\$W	\$F	\$G	\$B	\$C	
Acc %	Acc %	Acc %	Acc %	Acc %	Acc %	Acc %	Acc %	Acc %	Acc %	Acc %	Acc %	Acc %	Acc %	Acc %	Acc %	MkD	Acc %	Acc %	%	Acc %	Acc %	Acc %	Acc %	Grp Prog	Grp Prog	%	%	%	%	%	%	%		
Prog	Prog	Prog	Prog	Prog	Prog	Prog	Prog	Prog	Prog	Prog	Prog	Prog	Daus	Daus	%	%	Prog	Prog	%	%	%	%	%	%	%	%	%	%	%	%	%	%		
+7	+1.3	+73	+126	+27	+1.19	+5	+1.01	+28	+40	+38	+1.41	+28	+16.0	+7	+22	-	+58	+2	-15	+53	+76	+1.02	-0.16	-	-	+158	+145	+90	+68	+93	+66	+159	+296	
.34	.48	.42	.38	.32	.32	.43	.41	.35	.31	.31	.25	.30	.27	.32	.34		.38	.39		.40	.37	.37	.33			10%	15%	2%	20%	30%	15%	20%	10%	
45%	55%	15%	20%	35%	60%	55%	40%	10%	15%	10%	55%	10%	15%	65%	80%		60%	70%	50%	35%	35%	10%	20%											

FONTE: AMERICAN ANGUS ASSOCIATION 18/10/2022

PWM BILLIE 2762 JAZE

REG: AAA +*19519922 | HBB: 226114 | NASC.: 05/07/2019



CONNEALY CONFIDENCE 0100
AAA #*16761479

CONNEALY LEAD ON
AAA #13447282

CONNEALY CONFIDENCE PLUS
AAA #*17585576

JAZE OF CONANGA 234
AAA 14857098

ELBANNA OF CONANGA 1209
AAA 17029025

JAYCEE OF CONANGA 233
AAA 14216323

LEGENDA: # PATHFINDER + EMBRYO TRANSPLANT * PARENTS QUALIFIED

PRODUCTION														MATERNAL							CARCASS					ANGUS-ON-DAIRY \$VALUES		VALUES						
CED	BW	WW	YW	RADG	DMI	YH	SC	Doc	Claw	Angle	PAP	HS	HP	CEM	Milk	MkH	MW	MH	SEN	CW	Marb	RE	Fat	Carc	Usnd	\$AxH	\$AxJ	\$M	\$W	\$F	\$G	\$B	\$C	
Acc %	Acc %	Acc %	Acc %	Acc %	Acc %	Acc %	Acc %	Acc %	Acc %	Acc %	Acc %	Acc %	Acc %	Acc %	Acc %	MkD	Acc %	Acc %	%	Acc %	Acc %	Acc %	Acc %	Grp Prog	Grp Prog	%	%	%	%	%	%	%		
Prog	Prog	Prog	Prog	Prog	Prog	Prog	Prog	Prog	Prog	Prog	Prog	Prog	Daus	Daus	%	%	Prog	Prog	%	%	%	%	%	%	%	%	%	%	%	%	%	%		
+5	+8	+58	+109	+29	+7.1	+8	+5.4	+23	+54	+59	+2.90	+45	+14.4	+6	+26	-	+38	+4	-8	+52	+69	+1.21	-0.04	-	-	+148	+157	+71	+58	+105	+64	+169	+290	
.39	.55	.48	.44	.37	.37	.49	.46	.42	.36	.35	.29	.34	.32	.37	.39		.43	.45		.45	.42	.41	.38			15%	10%	30%	40%	15%	20%	15%	10%	
60%	40%	60%	45%	20%	30%	25%	70%	30%	65%	95%	85%	30%	25%	75%	50%		80%	50%	30%	40%	45%	1%	30%											

FONTE: AMERICAN ANGUS ASSOCIATION 18/10/2022

LOTE
209
EMBRIÕES

PACOTE QUALIDADE DE CARNE

PWM BONDJA 2767 JAZE

REG: AAA +*19519926 | HBB: 226111 | NASC.: 08/07/2019



CONNEALY CONFIDENCE 0100
AAA #*16761479

CONNEALY LEAD ON
AAA #13447282

CONNEALY CONFIDENCE PLUS
AAA #*17585576

JAZE OF CONANGA 234
AAA 14857098

ELBANNA OF CONANGA 1209
AAA 17029025

JAYCEE OF CONANGA 233
AAA 14216323

LEGENDA: * PATHFINDER + EMBRYO TRANSPLANT * PARENTS QUALIFIED

PRODUCTION														MATERNAL						CARCASS					ANGUS-ON-DAIRY VALUES		VALUES						
CED	BW	WW	YW	RADG	DMI	YH	SC	Doc	Claw	Angle	PAP	HS	HP	CEM	Milk	MkH	MW	MH	SEN	CW	Marb	RE	Fat	Carc	Usnd	\$AxH	\$AxJ	\$M	\$W	\$F	\$G	\$B	\$C
Acc %	Acc %	Acc %	Acc %	Acc %	Acc %	Acc %	Acc %	Acc %	Acc %	Acc %	Acc %	Acc %	Acc %	Acc %	Acc %	MkD	Acc %	Acc %	Acc %	Acc %	Acc %	Acc %	Acc %	Grp	Grp	%	%	%	%	%	%	%	
Prog	Prog	Prog	Prog	Prog	Prog	Prog	Prog	Prog	Prog	Prog	Prog	Prog	Daus	Daus	%	Prog	Prog	%	Prog	Prog	Prog	Prog	Prog	Prog	%	%	%	%	%	%	%	%	%
+6.37	+2.52	+64.46	+114.42	+26.35	+1.00.35	+1.47	+65.44	+31.40	+54.34	+64.34	+2.10.27	+57.32	+14.0.31	+7.36	+31.38	-	+35.42	+0.43	-9	+41.43	+92.40	+1.21.39	+0.01.36	-	-	+166	+146	+79	+71	+82	+74	+157	+283
55%	30%	40%	40%	40%	50%	90%	65%	4%	65%	95%	70%	55%	30%	65%	15%		85%	85%	30%	70%	20%	1%	35%			10%	15%	15%	15%	55%	10%	25%	15%

Fonte: AMERICAN ANGUS ASSOCIATION 18/10/2022

PWM BRITNEY 2759 JAZE

REG: AAA +*19519919 | HBB: 226117 | NASC.: 03/07/2019



CONNEALY CONFIDENCE 0100
AAA #*16761479

CONNEALY LEAD ON
AAA #13447282

CONNEALY CONFIDENCE PLUS
AAA #*17585576

JAZE OF CONANGA 234
AAA 14857098

ELBANNA OF CONANGA 1209
AAA 17029025

JAYCEE OF CONANGA 233
AAA 14216323

LEGENDA: * PATHFINDER + EMBRYO TRANSPLANT * PARENTS QUALIFIED

PRODUCTION														MATERNAL						CARCASS					ANGUS-ON-DAIRY VALUES		VALUES						
CED	BW	WW	YW	RADG	DMI	YH	SC	Doc	Claw	Angle	PAP	HS	HP	CEM	Milk	MkH	MW	MH	SEN	CW	Marb	RE	Fat	Carc	Usnd	\$AxH	\$AxJ	\$M	\$W	\$F	\$G	\$B	\$C
Acc %	Acc %	Acc %	Acc %	Acc %	Acc %	Acc %	Acc %	Acc %	Acc %	Acc %	Acc %	Acc %	Acc %	Acc %	Acc %	MkD	Acc %	Acc %	Acc %	Acc %	Acc %	Acc %	Acc %	Grp	Grp	%	%	%	%	%	%	%	
Prog	Prog	Prog	Prog	Prog	Prog	Prog	Prog	Prog	Prog	Prog	Prog	Prog	Daus	Daus	%	Prog	Prog	%	Prog	Prog	Prog	Prog	Prog	Prog	%	%	%	%	%	%	%	%	%
+9.38	+3.53	+58.47	+107.43	+25.36	+91.36	-1.48	-41.45	+30.41	+46.35	+68.35	+1.94.28	+38.33	+11.7.31	+10.36	+31.38	-	+44.42	-2.43	-14	+43.43	+70.40	+93.40	+0.29.37	-	-	+150	+128	+67	+63	+88	+58	+146	+256
30%	30%	60%	50%	50%	40%	95%	95%	5%	35%	95%	70%	20%	55%	30%	15%		75%	95%	45%	65%	40%	15%	75%			15%	20%	40%	30%	40%	30%	40%	35%

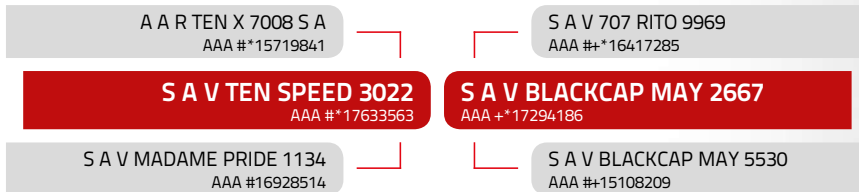
Fonte: AMERICAN ANGUS ASSOCIATION 18/10/2022

LOTE
209
EMBRIÕES

PACOTE QUALIDADE DE CARNE

PWM TIL 2172 BLAKCAP MAY

REG: AAA +*18619563 | HBB: 205020 | NASC.: 10/09/2016



LEGENDA: * PATHFINDER + EMBRYO TRANSPLANT * PARENTS QUALIFIED

PRODUCTION														MATERNAL							CARCASS					ANGUS-ON-DAIRY VALUES		VALUES						
CED	BW	WW	YW	RADG	DMI	YH	SC	Doc	Claw	Angle	PAP	HS	HP	CEM	Milk	MkH	MW	MH	SEN	CW	Marb	RE	Fat	Carc	Usnd	\$AxH	\$AxJ	\$M	\$W	\$F	\$G	\$B	\$C	
Acc %	Acc %	Acc %	Acc %	Acc %	Acc %	Acc %	Acc %	Acc %	Acc %	Acc %	Acc %	Acc %	Acc %	Acc %	Acc %	Acc %	Acc %	Acc %	Acc %	Acc %	Acc %	Acc %	Acc %	Grp	Grp	%	%	%	%	%	%	%		
Prog	Prog	Prog	Prog	Prog	Prog	Prog	Prog	Prog	Prog	Prog	Prog	Prog	Daus	Daus	%	MkD	Prog	Prog	%	Prog	Prog	Prog	Prog	Prog	Prog	%	%	%	%	%	%	%	%	%
-2	+4.1	+50	+89	+25	+02	+2	+1.62	+32	+63	+54	+73	+53	+11.9	+9	+17	-	+59	+3	-13	+25	+83	+60	-.019	-	-	+115	+89	+45	+29	+79	+64	+142	+229	
.35	.51	.44	.39	.33	.33	.45	.42	.39	.30	.30	.27	.28	.26	.34	.36		.39	.42		.41	.38	.38	.34	-	-	35%	45%	90%	95%	60%	20%	45%	65%	
95%	95%	80%	80%	50%	4%	85%	10%	3%	95%	80%	40%	50%	50%	40%	95%		60%	60%	40%	95%	30%	55%	15%											

FONTE: AMERICAN ANGUS ASSOCIATION 18/10/2022

	DOADORA	ACASALAMENTO	QUANT. EMBRIÕES
209	PWM BAXTA 2761 JAZE	SAV TEN SPEED 3022	1
	PWM BICA 2812 PRIDES PITA	GAR PROPHET	1
	PWM BILLIE 2762 JAZE	EWA PEYTON 642	1
	PWM BILLIE 2762 JAZE	SAV PRESIDENT 6847	5
	PWM BILLIE 2762 JAZE	SAV PRESIDENT 6847	2
	PWM BONDJA 2767 JAZE	SAV TEN SPEED 3022	1
	PWM BRITNEY 2759 JAZE	SAV PRESIDENT 6847	1
	PWM BRITNEY 2759 JAZE	SAV TEN SPEED 3022	2
PWM TIL 2172 BLAKCAP MAY	EWA PEYTON 642	2	



LOTE
210
EMBRIÕES

PACOTE GENÉTICO SAV

PWM THAIS 2190 BLK MAY

REG: AAA +*18741635 | HBB: 200822 | NASC.: 28/09/2016



S A V FINAL ANSWER 0035
AAA #*13592905

S A V 707 RITO 9969
AAA #*16417285

S A V PIONEER 7301
AAA #15688392

S A V BLACKCAP MAY 2667
AAA +*17294186

S A V BLACKBIRD 5297
AAA 15108071

S A V BLACKCAP MAY 5530
AAA #15108209

LEGENDA: # PATHFINDER + EMBRYO TRANSPLANT * PARENTS QUALIFIED

PRODUCTION														MATERNAL						CARCASS					ANGUS-ON-DAIRY \$VALUES		\$VALUES						
CED	BW	WW	YW	RADG	DMI	YH	SC	Doc	Claw	Angle	PAP	HS	HP	CEM	Milk	MkH	MW	MH	SEN	CW	Marb	RE	Fat	Carc	Usnd	\$AxH	\$AxJ	\$M	\$W	\$F	\$G	\$B	\$C
Acc %	Acc %	Acc %	Acc %	Acc %	Acc %	Acc %	Acc %	Acc %	Acc %	Acc %	Acc %	Acc %	Acc %	Acc %	Acc %	MkD	Acc %	Acc %	%	Acc %	Acc %	Acc %	Acc %	Grp Prog	Grp Prog	%	%	%	%	%	%	%	
Prog	Prog	Prog	Prog	Prog	Prog	Prog	Prog	Prog	Prog	Prog	Prog	Prog	Daus	Daus	%	%	Prog	Prog	%	%	%	%	%	%	%	%	%	%	%	%	%		
+7	+6	+47	+89	+24	+22	+1	+58	+23	+46	+43	+08	+17	+14.1	+7	+24	-	+40	-2	-8	+27	+30	+55	+029	-	-	+94	+82	+67	+45	+79	+34	+114	+215
.35	.52	.43	.38	.33	.33	.44	.41	.38	.29	.29	.26	.31	.26	.35	.36		.38	.41		.40	.37	.37	.33			30%	30%	30%	70%	55%	75%	70%	60%
40%	35%	75%	65%	35%	20%	90%	65%	20%	30%	20%	25%	2%	20%	65%	65%		60%	90%	40%	80%	75%	40%	75%										

FONTE: AMERICAN ANGUS ASSOCIATION 18/10/2022

PWM TRAGA 2144 PRIMROSE

REG: AAA +*18668994 | HBB: 205004 | NASC.: 09/08/2016



RITO 707 OF IDEAL 3407 7075
AAA +13066860

S A V BISMARCK 5682
AAA #15109865

S A V RESOURCE 1441
AAA #*17016597

S A V PRIMROSE 9268
AAA +*16335669

S A V BLACKCAP MAY 4136
AAA +14739095

S A V PRIMROSE 4105
AAA 144739058

LEGENDA: # PATHFINDER + EMBRYO TRANSPLANT * PARENTS QUALIFIED

PRODUCTION														MATERNAL						CARCASS					ANGUS-ON-DAIRY \$VALUES		\$VALUES						
CED	BW	WW	YW	RADG	DMI	YH	SC	Doc	Claw	Angle	PAP	HS	HP	CEM	Milk	MkH	MW	MH	SEN	CW	Marb	RE	Fat	Carc	Usnd	\$AxH	\$AxJ	\$M	\$W	\$F	\$G	\$B	\$C
Acc %	Acc %	Acc %	Acc %	Acc %	Acc %	Acc %	Acc %	Acc %	Acc %	Acc %	Acc %	Acc %	Acc %	Acc %	Acc %	MkD	Acc %	Acc %	%	Acc %	Acc %	Acc %	Acc %	Grp Prog	Grp Prog	%	%	%	%	%	%	%	
Prog	Prog	Prog	Prog	Prog	Prog	Prog	Prog	Prog	Prog	Prog	Prog	Prog	Daus	Daus	%	%	Prog	Prog	%	%	%	%	%	%	%	%	%	%	%	%	%		
+4	+3.6	+54	+105	+24	+1.27	+4	+1.22	+24	+45	+54	+06	+56	+9.2	+3	+28	-	+53	+0	-16	+38	+13	+65	+018	-	-	+75	+74	+51	+46	+82	+28	+111	+195
.34	.50	.43	.39	.33	.33	.43	.40	.36	.29	.29	.28	.30	.26	.33	.36		.38	.40		.41	.37	.37	.33			45%	35%	75%	65%	45%	90%	75%	80%
65%	95%	50%	35%	35%	85%	65%	20%	15%	25%	75%	25%	55%	80%	90%	35%		45%	75%	65%	50%	95%	25%	60%										

FONTE: AMERICAN ANGUS ASSOCIATION 18/10/2022

PWM VANDA 2307 EMBLYNETTE

REG: AAA +*18777007 | HBB: 213106 | NASC.: 17/03/2017



RITO 707 OF IDEAL 3407 7075
AAA +13066860

S A V BRAND NAME 9115
AAA #*16396519

S A V RENOWN 3439
AAA #*17633839

S A V EMBLYNETTE 1006
AAA +*16928520

S A V BLACKCAP MAY 4136
AAA +14739095

S A V EMBLYNETTE 7229
AAA #15688219

LEGENDA: # PATHFINDER + EMBRYO TRANSPLANT * PARENTS QUALIFIED

PRODUCTION														MATERNAL						CARCASS					ANGUS-ON-DAIRY \$VALUES		\$VALUES						
CED	BW	WW	YW	RADG	DMI	YH	SC	Doc	Claw	Angle	PAP	HS	HP	CEM	Milk	MkH	MW	MH	SEN	CW	Marb	RE	Fat	Carc	Usnd	\$AxH	\$AxJ	\$M	\$W	\$F	\$G	\$B	\$C
Acc %	Acc %	Acc %	Acc %	Acc %	Acc %	Acc %	Acc %	Acc %	Acc %	Acc %	Acc %	Acc %	Acc %	Acc %	Acc %	MkD	Acc %	Acc %	%	Acc %	Acc %	Acc %	Acc %	Grp Prog	Grp Prog	%	%	%	%	%	%	%	
Prog	Prog	Prog	Prog	Prog	Prog	Prog	Prog	Prog	Prog	Prog	Prog	Prog	Daus	Daus	%	%	Prog	Prog	%	%	%	%	%	%	%	%	%	%	%	%	%		
+0	+1.8	+58	+102	+22	+9.1	-1	+36	+5	+34	+40	+1.62	+33	+13.7	-1	+22	-	+44	-1	-9	+31	-10	+99	-.028	-	-	+75	+61	+64	+53	+73	+26	+99	+192
.33	.48	.41	.37	.30	.30	.41	.38	.35	.27	.27	.24	.27	.23	.31	.33		.36	.38		.37	.34	.34	.30			45%	40%	35%	45%	70%	90%	90%	85%
90%	60%	40%	40%	55%	65%	95%	80%	90%	2%	10%	70%	10%	25%	95%	75%		55%	85%	45%	70%	95%	3%	10%										

FONTE: AMERICAN ANGUS ASSOCIATION 18/10/2022

LOTE
210
EMBRIÕES

PACOTE GENÉTICO SAV

PWM TIFFANY 2171 PRIMROSE

REG: AAA +*18621759 | HBB: 205023 | NASC.: 10/09/2016



RITO 707 OF IDEAL 3407 7075
AAA +13066860

S A V BISMARCK 5682
AAA #+15109865

S A V RENOWN 3439
AAA #+*17633839

S A V PRIMROSE 9268
AAA *16335669

S A V BLACKCAP MAY 4136
AAA *14739095

S A V PRIMROSE 4105
AAA 14739058

LEGENDA: # PATHFINDER + EMBRYO TRANSPLANT * PARENTS QUALIFIED

PRODUCTION														MATERNAL						CARCASS					ANGUS-ON-DAIRY \$VALUES		\$VALUES							
CED	BW	WW	YW	RADG	DMI	YH	SC	Doc	Claw	Angle	PAP	HS	HP	CEM	Milk	MkH	MW	MH	SEN	CW	Marb	RE	Fat	Carc	Usnd	\$AxH	\$AxJ	\$M	\$W	\$F	\$G	\$B	\$C	
Acc %	Acc %	Acc %	Acc %	Acc %	Acc %	Acc %	Acc %	Acc %	Acc %	Acc %	Acc %	Acc %	Acc %	Acc %	Acc %	MkD	Acc %	Acc %	%	Acc %	Acc %	Acc %	Acc %	Grp Prog	Grp Prog	%	%	%	%	%	%	%	%	
Prog	Prog	Prog	Prog	Prog	Prog	Prog	Prog	Prog	Prog	Prog	Prog	Prog	Daus	Daus	%	%	Prog	Prog	%	%	%	%	%	%	%	%	%	%	%	%	%	%	%	
-2	+4.1	+62	+110	+26	+79	+5	+0.8	+29	+43	+52	+1.72	+45	+5.4	+2	+21	-	+56	+0	-14	+45	-.04	+68	+0.30	-	-	+61	+55	+48	+47	+90	+20	+110	+191	
.35	.52	.44	.40	.33	.33	.44	.41	.37	.29	.30	.28	.31	.26	.34	.37		.39	.41		.41	.38	.37	.33			55%	45%	80%	65%	30%	95%	75%	85%	
95%	95%	30%	30%	20%	55%	50%	90%	3%	20%	65%	70%	30%	95%	95%	80%		40%	75%	60%	30%	95%	25%	80%											

FONTE: AMERICAN ANGUS ASSOCIATION 18/10/2022

PWM VERSE 2265 BLK MAY

REG: AAA +*18802200 | HBB: 207037 | NASC.: 14/01/2017



S A V PIONEER 7301
AAA #15688392

S A V INTERNATIONAL 2020
AAA #*17318795

S A V PUREBRED 4896
AAA #+*17921488

S A V BLACKCAP MAY 4320
AAA *17824133

S A V BLACKCAP MAY 8051
AAA *16056475

S A V BLACKCAP MAY 1780
AAA +*16984058

LEGENDA: # PATHFINDER + EMBRYO TRANSPLANT * PARENTS QUALIFIED

PRODUCTION														MATERNAL						CARCASS					ANGUS-ON-DAIRY \$VALUES		\$VALUES								
CED	BW	WW	YW	RADG	DMI	YH	SC	Doc	Claw	Angle	PAP	HS	HP	CEM	Milk	MkH	MW	MH	SEN	CW	Marb	RE	Fat	Carc	Usnd	\$AxH	\$AxJ	\$M	\$W	\$F	\$G	\$B	\$C		
Acc %	Acc %	Acc %	Acc %	Acc %	Acc %	Acc %	Acc %	Acc %	Acc %	Acc %	Acc %	Acc %	Acc %	Acc %	Acc %	MkD	Acc %	Acc %	%	Acc %	Acc %	Acc %	Acc %	Grp Prog	Grp Prog	%	%	%	%	%	%	%	%		
Prog	Prog	Prog	Prog	Prog	Prog	Prog	Prog	Prog	Prog	Prog	Prog	Prog	Daus	Daus	%	%	Prog	Prog	%	%	%	%	%	%	%	%	%	%	%	%	%	%			
+6	+2.9	+65	+110	+23	+73	+7	+1.23	+17	+54	+46	+1.07	+54	+11.4	+10	+26	-	+65	+2	-21	+49	-.17	+70	+0.44	-	-	+72	+91	+60	+59	+96	+13	+109	+201		
.32	.50	.42	.36	.29	.29	.41	.39	.33	.24	.24	.23	.25	.20	.28	.31		.34	.37		.38	.34	.34	.30			45%	25%	50%	30%	20%	95%	80%	75%		
50%	85%	20%	30%	45%	50%	30%	20%	45%	70%	30%	50%	50%	55%	30%	50%		30%	60%	75%	20%	95%	20%	90%												

FONTE: AMERICAN ANGUS ASSOCIATION 18/10/2022

PWM BAILA 2781 EMBLYNETTE

REG: AAA +*19522512 | HBB: 226097 | NASC.: 18/07/2019



S A V REGISTRY 2831
AAA #+*17318928

S A V NET WORTH 4200
AAA #14739204

S A V SEEDSTOCK 4838
AAA #+*17923480

S A V EMBLYNETTE 8412
AAA #+*16117571

S A V BLACKCAP MAY 4136
AAA *14739095

S A V EMBLYNETTE 7261
AAA #12819837

LEGENDA: # PATHFINDER + EMBRYO TRANSPLANT * PARENTS QUALIFIED

PRODUCTION														MATERNAL						CARCASS					ANGUS-ON-DAIRY \$VALUES		\$VALUES								
CED	BW	WW	YW	RADG	DMI	YH	SC	Doc	Claw	Angle	PAP	HS	HP	CEM	Milk	MkH	MW	MH	SEN	CW	Marb	RE	Fat	Carc	Usnd	\$AxH	\$AxJ	\$M	\$W	\$F	\$G	\$B	\$C		
Acc %	Acc %	Acc %	Acc %	Acc %	Acc %	Acc %	Acc %	Acc %	Acc %	Acc %	Acc %	Acc %	Acc %	Acc %	Acc %	MkD	Acc %	Acc %	%	Acc %	Acc %	Acc %	Acc %	Grp Prog	Grp Prog	%	%	%	%	%	%	%	%		
Prog	Prog	Prog	Prog	Prog	Prog	Prog	Prog	Prog	Prog	Prog	Prog	Prog	Daus	Daus	%	%	Prog	Prog	%	%	%	%	%	%	%	%	%	%	%	%	%	%			
-4	+3.5	+63	+105	+21	+72	+7	+1.33	+28	+42	+42	+4.7	+6.1	+10.5	-1	+24	-	+62	+6	-18	+42	+0.3	+60	+0.15	-	-	+39	+39	+59	+53	+80	+23	+103	+193		
.32	.47	.41	.37	.29	.29	.41	.38	.35	.26	.26	.22	.26	.23	.31	.34		.35	.37		.37	.34	.34	.30			65%	55%	50%	45%	50%	95%	85%	80%		
95%	95%	25%	35%	65%	50%	30%	15%	5%	15%	15%	35%	65%	65%	95%	65%		35%	20%	70%	40%	95%	35%	55%												

FONTE: AMERICAN ANGUS ASSOCIATION 18/10/2022

LOTE
210
EMBRIÕES

PACOTE GENÉTICO SAV

PWM BALAD 2792 EMBLYNETTE

REG: AAA +*19522516 | HBB: 226100 | NASC.: 21/07/2019



S A V HARVESTOR 0338
AAA #*16687737

S A V NET WORTH 4200
AAA #14739204

S A V INTERNATIONAL 2020
AAA #*17318795

S A V EMBLYNETTE 8412
AAA #*16117571

S A V EMBLYNETTE 5483
AAA #*15126694

S A V EMBLYNETTE 7261
AAA #12819837

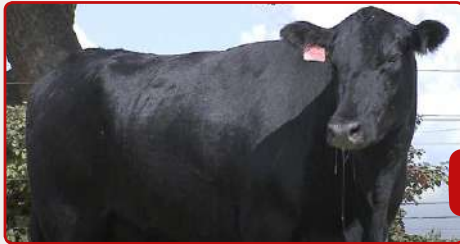
LEGENDA: # PATHFINDER + EMBRYO TRANSPLANT * PARENTS QUALIFIED

PRODUCTION														MATERNAL						CARCASS					ANGUS-ON-DAIRY \$VALUES		\$VALUES							
CED	BW	WW	YW	RADG	DMI	YH	SC	Doc	Claw	Angle	PAP	HS	HP	CEM	Milk	MkH	MW	MH	\$EN	CW	Marb	RE	Fat	Carc	Usnd	\$AxH	\$AxJ	\$M	\$W	\$F	\$G	\$B	\$C	
Acc %	Acc %	Acc %	Acc %	Acc %	Acc %	Acc %	Acc %	Acc %	Acc %	Acc %	Acc %	Acc %	Acc %	Acc %	Acc %	Acc %	Acc %	Acc %	Acc %	Acc %	Acc %	Acc %	Acc %	Acc %	Grp	Grp	%	%	%	%	%	%	%	%
Prog	Prog	Prog	Prog	Prog	Prog	Prog	Prog	Prog	Prog	Prog	Prog	Prog	Daus	Daus	%	MkD	Prog	Prog	%	%	%	%	%	%	%	%	%	%	%	%	%	%	%	
+1.31	+2.645	+50.39	+82.35	+16.29	+56.29	+5.40	+46.37	+9.34	+47.26	+45.18	-50.23	+94.22	+9.7	+2.33	+29	-	+20.35	+0.36	-1	+26.36	+12.33	+70.33	+0.3229	-	-	+39	+45	+59	+52	+61	+27	+88	+173	
85%	80%	65%	75%	95%	40%	50%	75%	80%	35%	25%	15%	95%	75%	95%	30%		85%	75%	25%	80%	95%	20%	80%			65%	50%	50%	50%	90%	90%	95%	95%	

FONTES: AMERICAN ANGUS ASSOCIATION 18/10/2022

PWM ANDREIA 2571 ABIGALE

REG: AAA +19224697 | HBB: 220338 | NASC.: 05/07/2018



S A V HARVESTOR 0338
AAA #*16687737

S A V ANGUS VALLEY 1867
AAA #*17016630

S A V INTERNATIONAL 2020
AAA #*17318795

S A V ABIGALE 3173
AAA *17556304

S A V EMBLYNETTE 5483
AAA #*15126694

S A V ABIGALE 0148
AAA *16637914

LEGENDA: # PATHFINDER + EMBRYO TRANSPLANT * PARENTS QUALIFIED

PRODUCTION														MATERNAL						CARCASS					ANGUS-ON-DAIRY \$VALUES		\$VALUES							
CED	BW	WW	YW	RADG	DMI	YH	SC	Doc	Claw	Angle	PAP	HS	HP	CEM	Milk	MkH	MW	MH	\$EN	CW	Marb	RE	Fat	Carc	Usnd	\$AxH	\$AxJ	\$M	\$W	\$F	\$G	\$B	\$C	
Acc %	Acc %	Acc %	Acc %	Acc %	Acc %	Acc %	Acc %	Acc %	Acc %	Acc %	Acc %	Acc %	Acc %	Acc %	Acc %	Acc %	Acc %	Acc %	Acc %	Acc %	Acc %	Acc %	Acc %	Acc %	Grp	Grp	%	%	%	%	%	%	%	%
Prog	Prog	Prog	Prog	Prog	Prog	Prog	Prog	Prog	Prog	Prog	Prog	Prog	Daus	Daus	%	MkD	Prog	Prog	%	%	%	%	%	%	%	%	%	%	%	%	%	%		
+3.20	+2.526	+64.23	+109.23	+22.17	+86.17	+4.21	+86.20	+11.22	+51.17	+51.17	+55.06	+79.09	+12.8	+5.15	+25.21	-	+69.21	+4.20	-22	+41.20	+07.19	+52.21	+0.2616	-	-	+68	+51	+54	+57	+85	+23	+109	+195	
75%	80%	25%	30%	55%	60%	65%	45%	75%	55%	60%	35%	95%	35%	80%	55%		25%	35%	80%	40%	95%	45%	75%			50%	45%	65%	35%	40%	95%	80%	80%	



FONTES: AMERICAN ANGUS ASSOCIATION 18/10/2022



	DOADORA	ACASALAMENTO	QUANT. EMBRIÕES
210	PWM THAIS 2190 BLK MAY	SAV RESOURCE 1441	1
	PWM TRAGA 2144 PRIMROSE	KCF BENNET HEAVY WEIGHT E578	3
	PWM VANDA 2307 EMBLYNETTE	MITTY IN FOCUS	2
	PWM TIFFANY 2171 PRIMROSE	FF HIGHWAYMAN 4	1
	PWM VERSE 2265 BLK MAY	SAV AMERICA 8018	3
	PWM VERSE 2265 BLK MAY	SAV RESOURCE 1441	2
	PWM BAILA 2781 EMBLYNETTE	SAV TEN SPEED 3022	3
	PWM BALAD 2792 EMBLYNETTE	SAV ANGUS ANGUS VALLEY	3
	PWM BALAD 2792 EMBLYNETTE	SAV SEEDSTOCK 4838	1
PWM ANDREIA 2571 ABIGALE	SAV PRESIDENT 6847	6	



CONDIÇÕES ESPECIAIS - VENDA DE SÊMEN





PACOTE COM 100 DOSES







NELORE		
REPRODUTOR	R\$/DOSE	VÍDEO
ATHILA DE NAVIRAI (RESERVA)	R\$ 45,00	
ETTAN LEI NJOP	R\$ 50,00	

BRANGUS		
REPRODUTOR	R\$/DOSE	VÍDEO
SIGMA 0542	R\$ 21,00	
GAP BOA IDEIA M051/14	R\$ 17,00	

ANGUS		
REPRODUTOR	R\$/DOSE	VÍDEO
SAV TEXTBOOK 5115	R\$ 25,00	
SAV PUREBRED 4896	R\$ 23,00	
PWM TEMP 2005	R\$ 20,00	
PWM TIM 2111 RITO	R\$ 15,00	
PWM SEATTLE TEICB1783	R\$ 17,00	
PWM CARLOS 2965 UPTOWN	R\$ 15,00	
PWM CRYOR 2967 CONFIDENCE PLUS	R\$ 15,00	
PWM CRIVO 2990 TEXTBOOK	R\$ 15,00	

ULTRABLACK		
REPRODUTOR	R\$/DOSE	VÍDEO
UBCB PANTHER 040/20 RUSSEL	R\$ 15,00	

SIMENTAL		
REPRODUTOR	R\$/DOSE	VÍDEO
PWM TITAN AS	R\$ 35,00	
PWM MIG AS	R\$ 30,00	
BAR 5 SA PIONEER 439L	R\$ 21,00	
BAR 5 BISMARCK 402C	R\$ 17,00	

BRAHMAN		
REPRODUTOR	R\$/DOSE	VÍDEO
CABR MUSSAMBE 2264	R\$ 50,00	
CABR MR GALUR 1700	R\$ 60,00	
CABR MR LEBLON 2014	R\$ 21,00	
CABR PHARAO 2623	R\$ 21,00	
CABR MR FERRARI 1469	R\$ 17,00	
CABR SOKANT 2907	R\$ 21,00	

PROMOÇÃO!
2 PACOTES: 5% DE DESCONTO
3 PACOTES: 10% DE DESCONTO
4 PACOTES OU ACIMA: 15% DE DESCONTO

CONDIÇÕES DE PAGAMENTO:
ATÉ 10 PARCELAS
VALOR DA PARCELA MÍNIMA: R\$ 400,00

FRETE FREE

PARA COMPRAS ACIMA DE R\$ 4.000,00 OU PARA QUEM TAMBÉM ADQUIRIU EMBRIÕES.

REGULAMENTO DO LEILÃO

O presente regulamento estabelecerá as normas que serão observadas durante o leilão, sendo que seu cumprimento será obrigatório a todos aqueles que, na condição de convidados, participantes e/ou promotores do evento, quiserem promover a aquisição ou venda de animal(is) ou produto(s) agrobusiness, ou como mero espectador.

1. DEFINIÇÕES

- 1.1. Considera-se LEILÃO o evento que visa à comercialização de animal(is) e/ou produto(s), pela melhor oferta de valores, efetuada de forma aberta e aceita por um leiloeiro.
- 1.2. Considera-se EMPRESA LEILOEIRA a empresa responsável pela organização e coordenação do leilão. O presente leilão será coordenado e organizado pela Paulo Horto Leilões Ltda. (PROGRAMA/REMATE LEILÕES).
- 1.3. Considera-se LEILOEIRO a pessoa inscrita no Sindicato Nacional dos Leiloeiros Rurais, detentor de fé pública, e que será responsável pela recepção das propostas de ofertas aos lotes comercializados, bem como pela batida do martelo e concretização do negócio, não guardando qualquer vínculo com a empresa leiloeira.
- 1.4. Considera-se PROMOTOR DO EVENTO a(s) pessoa(s), física(s) ou jurídica(s), que for(em) responsável(is) pela promoção do evento e arregimentação do(s) animal(is) ou produto(s) para serem comercializados no leilão. Ao promotor também será permitida a realização de compras no leilão.
- 1.5. Considera-se CONVIDADO a pessoa, física ou jurídica, que for proprietária de animal(is) ou produto(s) que será(ão) comercializado(s) no leilão. Ao convidado também será permitida a realização de compras no leilão.
- 1.5.1. Ao convidado poderá ser cobrado pelo promotor do leilão taxa de inscrição para a comercialização de seu(s) animal(is) ou produto(s) no leilão.
- 1.6. Considera-se PARTICIPANTE todo aquele que comparecer no leilão e que tenha interesse na compra de animal(is) ou produto(s) comercializado(s) no evento, ou como mero espectador.
- 1.7. Considera-se EMPRESA DE ASSESSORIA a empresa de assessoria pecuária que seleciona os animais e/ou produtos a serem comercializados, estabelece a ordem de entrada dos animais no leilão, pré-apresenta os animais antes do leilão, dentre outros.
- 1.8. Considera-se COMISSÃO DE COMPRA a comissão paga pelo comprador do(s) animal(is) / produto(s) à EMPRESA LEILOEIRA / LEILOEIROS / OUTROS, que será anunciada pelo leiloeiro no início do leilão, cujo percentual incidirá sobre o valor total de cada lote apreçoado.
- 1.9. Considera-se COMISSÃO DE VENDA a comissão paga pelo proprietário do(s) animal(is) / produto(s) ao PROMOTORDOEVENTO/ EMPRESA LEILOEIRA.
- 1.10. Considera-se PRODUTO tudo que não seja semovente e que possa ser comercializado em leilão, tais como: embrião, sêmen, etc.
- 1.11. Considera-se LANCE DE DEFESA o lance ofertado pelo próprio proprietário do animal(is) ou produto(s), quando não alcançado o preço esperado por este junto ao leilão. Nesta hipótese, o proprietário será responsável pelo pagamento das comissões de compra e venda acima previstas.
- 1.12. Considera-se LOTE o grupo de animais ou o animal individualmente e/ou de produto(s) a serem colocados à venda através de leilão, devidamente identificado no catálogo.
- 1.13. Considera-se EMBRIÃO; o feto. Resultado útil da união do sêmen como óvulo.
- 1.14. Considera-se OVÓCITO ou OÓCITO, o gameta feminino ou óvulo que, juntamente com o , que é o gameta masculino, é capaz de gerar um embrião.
- 1.15. Considera-se PRENHEZ, a condição de fêmea em gestação.
- 1.16. Considera-se LIVRE ACASALAMENTO, quando o VENDEDOR oferece a fêmea doadora para ser acasalada com o sêmen do touro da escolha do COMPRADOR.
- 1.17. Considera-se DOAÇÃO o produto(s) ou animal(is), ou ainda, direitos, distinto(s) do(s) daquele(s) que inicialmente é(são) posto(s) à venda(s), mas a ele(s) se agregando, doado por VENDEDOR ou TERCEIRO, com fim de aumentar o interesse no bem ofertado.

2. CADASTRO:

- 2.1. Todo aquele que pretenda apresentar lance no leilão deverá estar previamente cadastrado junto à Paulo Horto Leilões Ltda, podendo encaminhar tal solicitação à EMPRESA LEILOEIRA com antecedência, para fins de análise e aprovação prévia dos cadastros. Nesta hipótese, o pedido de cadastramento importará em autorização automática à EMPRESA LEILOEIRA de consulta de informações do solicitante junto ao SERASA ou outros órgãos de proteção ao crédito.
- 2.2. A fim de dar o máximo de segurança aos negócios a serem realizados sob sua intermediação a Paulo Horto Leilões Ltda disponibilizará aos convidados e participantes um escritório no local do evento, podendo o cadastro ser efetuado neste local. Nesta hipótese, toda compra efetuada pelo convidado ou participante ficará condicionada a posterior aprovação do cadastro, bem como aceitação pelo VENDEDOR.
- 2.3. Nesse compasso, poderá exigir as seguintes informações acompanhadas dos documentos que lhe atestem veracidade: a) Nome completo; b) Estado civil; c) Propriedades; d) Endereço para encaminhamento de correspondência; e) Nome completo, de pelo menos uma pessoa, que terá autorização para recebimento de correspondência; f) Informações de idoneidade; g) Referências pessoais.
- 2.4. Os dados cadastrais, objetos de análise pela EMPRESA LEILOEIRA, naturalmente que só terão valor contanto que acompanhado de respectivo comprovante o qual, a seu arbítrio, poderá solicitar cópia para seu arquivo próprio ou eventual informação e/ou documento complementar.
- 2.5. A EMPRESA LEILOEIRA, de acordo com seu conhecimento de idoneidade do cadastrado, poderá dispensar um ou mais documentos mencionados no item 2.3.
- 2.6. As informações contidas no item 2.3, tem caráter imediato e valor por prazo indeterminado, vigendo assim, a todos os Leilões posteriores e realizados sob a custódia da Paulo Horto Leilões Ltda e coligadas.
- 2.7. Ficará a encargo do cadastrado informar a EMPRESA LEILOEIRA sobre alterações de qualquer dos itens do cadastro.
- 2.8. A qualquer tempo a EMPRESA LEILOEIRA poderá solicitar atualização de cadastro e documentos; pena de ser vedado à participação direta em leilões futuros até que seja a solicitação formulada.
- 2.9. A presença dos convidados ou participantes no recinto do leilão importará em imediata autorização à Paulo Horto Leilões Ltda em promover consultas sobre os mesmos junto ao SERASA ou outros órgãos de proteção ao crédito.
- 2.10. Os empregados da Paulo Horto Leilões Ltda não estão autorizados a avaliar ou endossar qualquer comprador junto ao leilão.
- 2.11. A existência de cadastro não dispensará a necessidade de apresentação de avalista, caso seja solicitado pelo VENDEDOR ou pela Paulo Horto Leilões Ltda.
- 2.12. Será permitida a compra de animal(is) / produto(s) mediante procuração por Instrumento Público, a qual deverá ser específica para aquele evento e deverá conter o valor máximo autorizado pelo outorgante e desde que este possua cadastro aprovado junto à Paulo Horto Leilões Ltda que permanecerá com referida procuração.
- 2.13. A Paulo Horto Leilões Ltda atua como intermediária das transações, sendo responsável pela organização e coordenação do evento, não se responsabilizando pelo inadimplemento do comprador, seja em relação ao valor do(s) produto(s) / animal(is) adquirido(s), seja em relação às comissões de venda. Portanto, cabe ao vendedor manifestar-se sobre o cadastro do comprador antes da assinatura do contrato de compra e venda, bem como exigir a assinatura de avalista antes da formalização deste contrato.
- 2.14. O cartão senha Programa/Remate Leilões de cada cliente é vinculado ao seu cadastro único, e a partir do momento em que o participante utilizar seu cartão para dar lances em leilões realizados pela EMPRESA LEILOEIRA, ele estará ciente de todas as regras determinadas neste regulamento de leilão, Documento Público registrado em Cartório no 2º Ofício de Registro de Títulos e Documentos de Londrina-PR sob o número 264392.
- 2.15. A senha ou código secreto do cartão Programa/Remate Leilões (Paulo Horto Leilões Ltda.) é secreta, pessoal e intransferível e a sua utilização é de inteira responsabilidade do donatário. Por segurança, não deve ser revelada a outras pessoas.

3. DO LEILOEIRO E EMPRESA LEILOEIRA:

- 3.1. O leilão será realizado por um LEILOEIRO RURAL, devidamente inscrito nos órgãos próprios, sendo que a venda considerará efetuada como batida do martelo, momento em que as partes, compradores e vendedores, estarão obrigados ao cumprimento do negócio fechado, exceto na hipótese de não aprovação do cadastro do comprador, na forma do item 02 supra.
- 3.2. O valor das comissões, tanto de compra como de venda, terá seu percentual anunciado pelo leiloeiro no início dos trabalhos.
- 3.3. Poderá o leiloeiro, durante o leilão, promover as alterações das presentes normas, estabelecer outras regras, alterar as disposições do catálogo, de lotes ou condições de pagamento, instituir preços mínimos, sem direito de reclamação ou indenização por parte dos convidados ou participantes.
- 3.4. Qualquer alteração havida pelas partes, após a batida do martelo, sobretudo no tocante ao valor da transação, não interferirá no valor final das comissões (venda e compra) que terá, sempre, como base de cálculo, o valor da transação anunciada pelo LEILOEIRO pela batida do martelo. Ou seja, em sendo dado qualquer desconto, seja para pagamento à vista, seja para desconto progressivo em lotes sequenciais ou desconto de qualquer natureza concedido pelo VENDEDOR ao COMPRADOR, referida liberalidade não atingirá os honorários do leiloeiro e/ou EMPRESA LEILOEIRA.
- 3.5. O valor das comissões (compra e venda) é considerado devido logo após a concretização do negócio e seu pagamento será sempre à vista.
- 3.6. Os casos de lance de defesa são regidos pelo item 6.13.
- 3.7. O atraso no pagamento da comissão acarretará a mora do devedor com acréscimo de atualização monetária, juros de 1% ao mês, cláusula penal de 20% e mais honorários advocatícios em igual patamar. Tudo comoizam os artigos 389 e 406do CC/02.

4. DISPOSIÇÕES ESPECÍFICAS PARA LEILÃO DE PRENHEZES:

4.1. Salvo estipulação em contrário, nos casos de prenhez, a primeira parcela será considerada como sinal de negócio e devida no ato. As demais parcelas somente poderão ser exigidas do(s) COMPRADOR(es) após o recebimento ou a retirada da(s) prenhez(es) confirmada(s). Caso o VENDEDOR tenha recebido antecipadamente alguma parcela e a prenhez não consiga se realizar o VENDEDOR restituirá ao(s) COMPRADOR(es) o valor recebido em dobro e com demais acréscimos da mora.

4.1.1. Caso a(s) prenhez(es) seja(m) entregue pelo VENDEDOR em até 30 dias da data de realização do leilão, o vencimento da 2ª parcela considerar-se-á no 30º dia após a data do leilão.

4.2. PRENHEZES RECEPTORAS:

4.2.1. Constatada a prenhez, o VENDEDOR, salvo disposição em contrário, se responsabiliza em apresentar a(s) receptora(s) em perfeitas condições físicas, com boa habilidade maternal, a fim de bem criar o embrião. Para tanto e dado o prazo mínimo para a transferência do embrião da vaca prenhe à vaca receptora, obriga-se o VENDEDOR a entregar ao COMPRADOR a vaca receptora devidamente fertilizada com o embrião objeto do lance.

4.2.2. A vaca receptora é considerada como bem acessório ao embrião. Nesse compasso, a vaca receptora faz parte integrante do contrato de compromisso de compra e venda do embrião.

4.2.3. O VENDEDOR será responsável pela prenhez até a sua entrega ao COMPRADOR ou pessoa por este indicado. O COMPRADOR, por sua vez, se compromete a mantê-la(s) sob as mesmas condições de manejo e trato, a fim de não prejudicar o desenvolvimento do embrião adquirido.

4.2.4. O COMPRADOR deverá comunicar imediatamente o VENDEDOR em caso de óbito da receptora e/ou da "cria", bem como de qualquer intercorrência que venha a surgir durante o período gestacional. Os prejuízos de eventual acontecimento serão apurados na proporção da responsabilidade de cada contratante.

4.3. EMBRIÕES A SEREM COLETADOS:

4.3.1. É de responsabilidade do VENDEDOR a coleta do embrião e sua transferência da prenhez para a receptora do referido acasalamento, tendo o prazo máximo de 90 dias para a entrega da receptora prenhe, a contar da data da assinatura do presente Contrato de Compra e Venda, findo o qual poderá o COMPRADOR optar: a) escolher outro acasalamento já realizado, de igual importância e valor ou; b) pleitear em juízo as perdas e danos de referido desfalque.

4.4. LIVRES ACASALAMENTOS:

4.4.1. O VENDEDOR oferece o animal (fêmea) doadora para ser acasalada como touro (macho) da escolha do COMPRADOR. Ficando a prenhez na propriedade do titular durante o período gestacional.

4.4.2. O COMPRADOR tem o prazo máximo de 30 dias para enviar o sêmen do reprodutor escolhido, ou autorizar o proprietário da doadora a acasalá-la segundo critério do VENDEDOR, sob as expensas do COMPRADOR.

4.4.3. Todas as despesas provenientes do transporte e aquisição de sêmen que porventura possam ocorrer, serão de inteira responsabilidade do COMPRADOR.

4.4.4. Do acasalamento em questão o COMPRADOR terá direito a apenas uma prenhez proveniente da lavagem, salvo disposição em contrário e acordado entre as partes. Terá também direito a optar se tal prenhez será sexada de macho ou fêmea.

4.4.5. O VENDEDOR garante ao COMPRADOR que a prenhez adquirida venha a nascer com saúde, com garantia de receber RGN (registro geral de nascimento) e RGD (registro geral definitivo).

4.4.6. Caso o produto nascido não preencha os requisitos mencionados no item anterior, deverá o VENDEDOR substituir o produto, caso não possua o mesmo acasalamento, de comum acordo com o COMPRADOR, substituí-lo por outro já nascido de igual categoria e valor, em um ou outro caso, todas as despesas geradas, tanto pela substituição do animal ou pela rescisão do contrato serão suportadas pelo vendedor e deverão em qualquer das situações, serem devidamente comprovadas pelo comprador.

4.4.7. A(s) prenhez(es) será(ão) entregue(s) por malha viária, podendo ainda o COMPRADOR retirá-la da propriedade de origem, sob sua conta e responsabilidade.

4.5. DISPOSIÇÕES ESPECÍFICAS PARA LEILÃO DE ASPIRAÇÃO

4.5.1. A coleta do ovócito far-se-á pela técnica de aspiração folicular via ultrassom, ou, até que outra mais moderna venha a ser desenvolvida pela medicina veterinária.

4.5.2. A venda compreenderá todos os ovócitos presentes no útero da doadora no momento da aspiração, independentemente do número que venha a ser aspirado –art. 233 do Código Civil.

4.5.3. A aspiração deverá ocorrer no prazo máximo de 30 dias após a ocorrência do leilão, salvo disposição em contrário por ocasião da realização do leilão –art. 394 do Código Civil.

4.5.4. O processo de aspiração e fecundação, desde veterinário até laboratórios, será realizado por profissionais eleitos pelo Vendedor – art. 492 do Código Civil. O Comprador, contudo, por si ou via representação poderá acompanhar, contanto que apresente manifestação nesse sentido.

4.5.5. Salvo disposição em contrário, o sêmen de fecundação será escolhido pelo Comprador, às expensas, que sairá ou do banco de sêmen deste, ou de qualquer outro, contanto que à disposição no mercado pecuário, se dessa última forma for combinado.

4.5.6. O custo de implantação do embrião fecundado e do animal receptor está agregado ao contrato de (compromisso) compra e venda. Nesse momento do processo, entretanto, caso o comprador queira, sem qualquer desconto, escolher o laboratório e/ou apresentar receptora de seu plantel, óbice alguma haverá, bastando apresentar manifestação nesse sentido.

4.5.7. A entrega da prenhez ocorrerá logo após a realização da sexagem dos animais.

4.5.8. Caso, no ato do leilão, haja garantia mínima de animais com determinadas características (por exemplo, "n" fêmeas), todo o processo sobre dito nas cláusulas anteriores, sem prejuízos das prenhez obtidas com êxito, será realizado tantas vezes, quantas necessárias, para que se lhe atinja.

4.5.9. A cláusula acima não se aplica nos casos previstos no item "4.5.6", eis que o contrato se aperfeiçoará, após a cessação dos direitos e deveres, coma entrega dos embriões ao Comprador.

5. DISPOSIÇÕES ESPECÍFICAS PARA LEILÃO DE SÊMEN:

5.1. O VENDEDOR responde pela qualidade do sêmen de animal de sua propriedade posto à venda.

5.2. Todo lote de sêmen deverá estar à disposição do COMPRADOR para ser retirado em local previamente estipulado. Nos casos em que a entrega do sêmen for feita por empresa de coleta, as despesas decorrentes deste procedimento correrão por conta e risco COMPRADOR. Quando o sêmen de animal, comercializado for do estoque particular do VENDEDOR, o COMPRADOR deverá providenciar botijão para o transporte, correndo por conta deste todo e qualquer risco.

5.3. Caso queira, poderá o COMPRADOR, no ato da retirada, testar a qualidade do sêmen adquirido, em sendo este raro, desde que seja realizado por profissionais credenciados por uma das centrais de coleta do país.

6. DISPOSIÇÕES GERAIS PARA TODOS OS LEILÕES:

6.1. O leiloeiro apregoará, no início do leilão e/ou no início de cada lote, o valor do lance que, multiplicado pelo número de parcelas determinadas, formará o preço total de venda e compra do(s) animal(is)/ produto(s). Também será informada a condição de cada venda, data de vencimento das parcelas, condições gerais do(s) produto(s) ou a(s) condição(ões) física(s) do(s) animal(is) referente a cada lote.

6.2. Outrossim, as especificações de cada lote constarão em editais apregoados no recinto ou em painel eletrônico, para os compradores presentes no recinto, e às margens inferiores e superiores da tela, para os compradores virtuais. Todas as informações inerentes ao catálogo são fornecidas e de responsabilidade dos senhores vendedores.

6.2.1. Caso seja apregoado no leilão, lote que possua dois ou mais animais, o valor do lance será por animal, sendo o valor total do lote o valor da parcela, multiplicado pelo número de animais existentes no lote, salvo estipulação em contrário por escrito e/ou informada pelo leiloeiro no início do leilão.

6.3. A(s) parte(s) vendedora(s) declarará(m) ser legítima(s) possuidora(s) e proprietária(s) do(s) animal(is)/produto(s), sendo de sua exclusiva responsabilidade a legitimidade da propriedade do(s) mesmo(s).

6.4. Os leilões referentes a gado de elite (genética), embrião e sêmen serão realizados com CLÁUSULA DE RESERVA DE DOMÍNIO, que abrangerá inclusive as "crias" advindas destes, conforme disposto no artigo 94 e 95 do Código Civil.

6.5. Excetuando o disposto no item "2" deste Regulamento (aprovação de cadastro), as vendas efetuadas durante o leilão são irrevogáveis e irrevogáveis, obrigando comprador e vendedor ao seu cumprimento, por si e por seus herdeiros ou sucessores.

6.6. Ainda que existente índice deflacionário divulgado pelo Governo Federal, os preços estabelecidos no leilão não serão alterados.

6.7. Caberá ao comprador o pagamento do ICMS e ao vendedor o recolhimento do mesmo, referente ao lote adquirido, devendo o segundo informar a Paulo Horto Leilões Ltda o número de inscrição junto à Receita Estadual.

6.8. A participação no leilão de qualquer pessoa, seja comprador ou vendedor, implicará na presunção de aceitação de todas as normas previstas neste Regulamento uma vez ter que lhe é dado a devida publicidade por: a) estar no átrio do local da realização do evento; b) constar no catálogo de leilão, devidamente distribuído em todas as mesas; c) estar devidamente registrado junto ao Cartório 2º Ofício de Registro de Títulos e Documentos da Cidade de Londrina-PR, sob o nº 264392, anunciado pelo Sr. Leiloeiro no início dos trabalhos.

6.9. Compradores domiciliados fora do país deverão informar-se no escritório sobre as condições que regem a compra e venda, que no caso presente somente se operará com o pagamento à vista, em moeda corrente do país, no ato do negócio.

6.10. Salvo se estabelecido de forma diversa, por escrito e antes do leilão, o comprador será responsável pelo pagamento da comissão de compra, a qual recai sobre o valor do lote no momento da batida do martelo, em favor da EMPRESALEILOEIRA / LEILOEIROS / OUTROS, na forma dos itens 3.2 e 3.4.

6.11. Salvo se estabelecido de forma diversa, por escrito e antes do leilão, o vendedor será responsável pelo pagamento da comissão de venda, a qual recai sobre o valor do lote no momento da batida do martelo, em favor do PROMOTOR DO EVENTO / EMPRESA LEILOEIRA / LEILOEIROS / OUTROS, na forma dos itens 3.2 e 3.4.

6.12. As taxas do leilão, assim como as comissões, para comprador e vendedor, são irrevogáveis e irrevogáveis. O desfazimento do negócio pelas partes após o remate não desobrigará

COMPRADOR(ES) e VENDEDOR(ES) para com suas comissões em relação à EMPRESA LEILOEIRA/ LEILOEIROS / OUTROS.

6.13. Em caso de pagamento à vista das parcelas de compra, o desconto poderá ser concedido pelo vendedor, mas tal desconto não recairá sobre as comissões em favor da EMPRESA LEILOEIRA/ OUTROS.

6.14. No lance de defesa, conforme definição do item 1.11 deste regulamento, o proprietário do animal será responsável pelo pagamento das comissões de compra e venda em favor do PROMOTOR DO EVENTO / EMPRESA LEILOEIRA/ LEILOEIROS / OUTROS, sobre o valor do lote no momento da batida do martelo.

6.15. Não serão aceitos pagamentos das parcelas vencíveis no ato da compra com cheques de terceiros.

6.16. Todos os pagamentos efetuados em cheque somente serão considerados quitados com a respectiva compensação.

6.17. Os catálogos do leilão são de responsabilidade dos vendedores, não sendo a Paulo Horto Leilões Ltda responsável por eventuais erros constantes nestes, os quais inclusive poderão ser retificados pelo leiloeiro.

6.18. Quando da batida do martelo os lances forem simultâneos entre dois compradores, o leiloeiro pedirá o retorno do(s) animal(is) à pista e reiniciará a venda do(s) mesmo(s), a partir do lance em questão, para o desempate.

6.19. Serão de exclusiva responsabilidade do vendedor, o(s) animal(ais) colocado(s) a leilão estar(em) saudável(eis), com toda documentação sanitária atualizada, bem como a sua guarda, manutenção e segurança, durante o tempo em que se mantiver(em) no local do leilão, seja no estábulo, em trânsito ou enquanto estiverem sendo exibidos na pista, até o momento da batida do martelo, passando então tais responsabilidades a serem exclusivas do comprador, não restando à Paulo Horto Leilões Ltda nenhum ônus sobre os itens retro mencionados, bem como em caso de acidente e danos que, eventualmente, venha(m) a ocorrer como(s) animal(is).

6.20. Será de exclusiva responsabilidade do comprador o pagamento do frete do(s) animal(ais) arrematado(s), salvo estipulação em contrário.

6.21. No caso de comercialização efetuada através de canal fechado de televisão, o vendedor compromete-se a liberar o(s) animal(ais) somente quando tiver em sua posse a respectiva documentação de venda, devidamente assinada pelo comprador, eximindo a Paulo Horto Leilões Ltda de qualquer responsabilidade se a presente cláusula não for cumprida.

7. DA AUTORIZAÇÃO DE USO DO NOME, IMAGEM E VOZ DOS PRESENTES AO LEILÃO:

7.1. A entrada da pessoa no recinto do leilão importará na presunção em favor da EMPRESA LEILOEIRA e do PROMOTOR DO EVENTO, sem ônus a estes, ao uso de seus NOMES, IMAGENS e SOM durante a realização do evento, bem como após a ocorrência deste para fins de divulgação do resultado final alcançado. Autorizam, também, a divulgação em periódicos e em site de todas as informações referentes ao leilão, tais como: nome do comprador, do vendedor, do animal ou produto comercializado e o valor efetivo da transação. Finalmente, fica autorizada a gravação de todas as imagens do leilão e dos participantes, bem como a transmissão ao vivo destas por canal fechado de televisão e, ainda, a divulgação de fotos em periódicos e em site próprio da EMPRESA LEILOEIRA.

8. DO CONTRATO DE (PROMESSA DE) COMPRA E VENDA EM LANCE NO RECINTO:

8.1. Ao final da venda de cada lote a Paulo Horto Leilões Ltda promoverá a emissão do contrato de compromisso de compra e venda, bem como das NOTAS PROMISSÓRIAS RURAIS referentes a cada lote do LEILÃO, as quais serão assinadas imediatamente pelo vendedor e comprador. As notas fiscais referentes às vendas, que deverão ser emitidas pelos vendedores, bem como a nota fiscal da comissão de compra a ser emitida pela EMPRESA LEILOEIRA / LEILOEIROS/ OUTROS, serão efetuadas posteriormente.

8.2. Ficam fazendo parte integrante do contrato de compra e venda todas as regras constantes neste regulamento, bem como outras que forem estabelecidas pelo leiloeiro durante o leilão.

9. DO CONTRATO DE (PROMESSA DE) COMPRA E VENDA EM LANCE VIRTUAL:

9.1. Dado o lance e batido o martelo considerar-se-á aceita a proposta nos moldes do artigo 427 do CC/02 com o anúncio do licitante pelo leiloeiro.

9.2. Com efeito, as partes reger-se-ão por normas gerais constantes neste Regulamento do Leilão bem como por Contrato de Compromisso de Compra e Venda, este último em apartado daquela, mas parte integrante deste.

9.3. De conseguinte, ficará a EMPRESA LEILOEIRA obrigada a, no prazo máximo de 10 dias da realização do leilão, remeter 03 vias do Contrato de Compromisso de Compra e Venda de Animal/ Produto (via rosa: Comprador; via azul: EMPRESA LEILOEIRA; via branca: VENDEDOR), acompanhada das 02 NOTAS PROMISSÓRIAS RURAIS (de Comissão e única como valor de todo o débito), ao endereço cadastral do Comprador.

9.4. Em se comprovando o não recebimento da correspondência por parte do Comprador, o contrato de compromisso de compra e venda será considerado formalizado uma vez ser o Comprador o único responsável pelas informações cadastrais, sobretudo no que toca à localização.

9.5. Recebida a Carta AR com as 03 vias e as 02 Promissórias, o Comprador deverá reter sua via rosa do Contrato, postar sua assinatura nas vias azul (EMPRESA LEILOEIRA) e branca (VENDEDOR) bem como no corpo das Promissórias (única e da comissão), reconhecer firma e fazer a remessa das vias azul e branca, além das promissórias, ao endereço da leiloeira Paulo Horto Leilões Ltda.

9.6. Sob a égide das leis cíveis e criminais, o Comprador será o único responsável pelas assinaturas lançadas nos documentos que lhes é encaminhado bem como sobre suas informações cadastrais.

10. DO CONTRATO ACESSÓRIO DE DOAÇÃO

10.1. Fica facultado ao(s) vendedor(es) no(s) lote(s) a ser(em) apregoado(s) fazer(em) doação(ões), sendo esta(s) doação(ões) instrumentalizada(s) da(s) seguinte(s) forma(s):

10.1.1. Na(s) doação(ões) feita(s) pelo(s) próprio(s), a(s) descrição(ões) da(s) doação(ões) constará(ão) no rosto do contrato de compromisso de compra e venda de animal. Nesse caso, aplicar-se-ão à(s) doação(ões), as cláusulas aplicáveis ao(s) bem(ns) principal(is) leiloado(s);

10.1.2. Acaso o fruto da(s) doação(ões) mencionada(s) no rosto do contrato de compromisso de compra e venda, tenha se dado por oferta de produtor(es) distinto(s) da venda principal, será(ão) firmado(s) entre as partes um contrato de doação acessório ao contrato principal, contendo a(s) cláusula(s) e a(s) descrição(ões) da(s) doação(ões), ficando a cargo do(s) doador(es) a responsabilidade por proceder a entrega, bem como para com a qualidade do(s) animal(is) e/ou produto(s) é de inteira responsabilidade do(s) doador(es).

10.1.2.1. Na hipótese do item acima (10.1.2), a forma do frete corresponderá ao anúncio feito pelo leiloeiro.

11. FORO DE ELEIÇÃO.

11.1. Fica eleito o foro da cidade de Londrina para dirimir qualquer dúvida ou interpretação de cláusula e itens predisposto neste regulamento.

"É proibida a reprodução em parte ou no todo"



REALIZAÇÃO:



TRANSMISSÃO:



CANAL do
CRIADOR

LEILOEIRA:



(43) 3373-7077

ASSESSORIA:



Assessoria e Genética
(14) 98143-4557

AGÊNCIA:



propaganda
(18) 3621-7950